



IMAGEM FRONTAL EDIFICAÇÃO RC-161 (NOV. DE 2011)

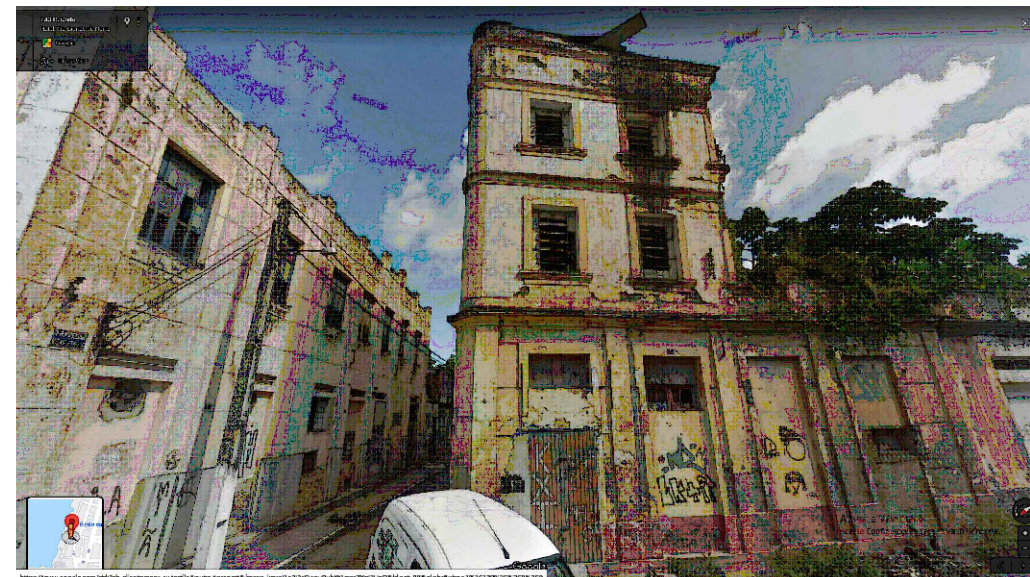


IMAGEM FRONTAL EDIFICAÇÃO RC- 161 (DEZ. DE 2014)

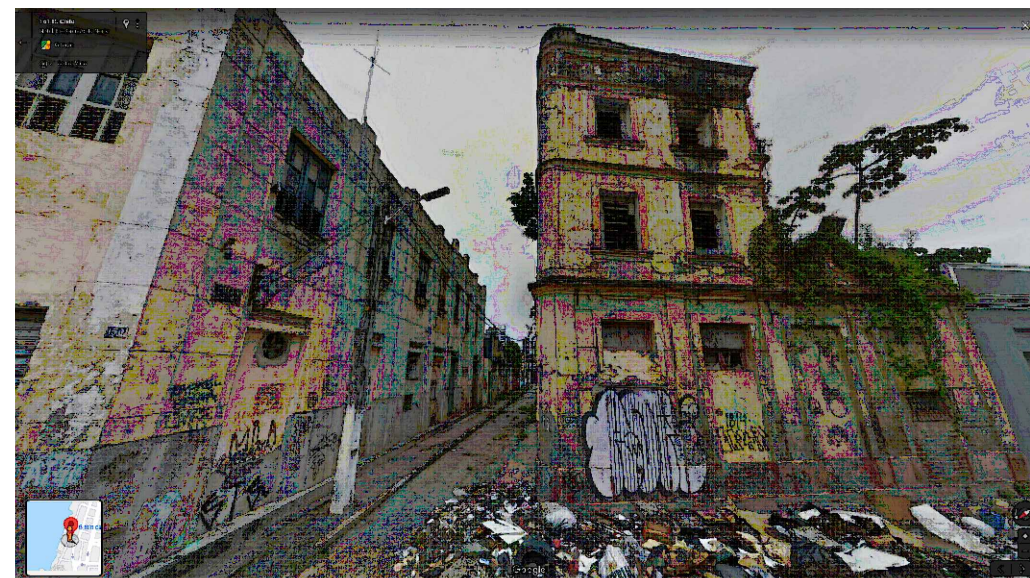


IMAGEM FRONTAL EDIFICAÇÃO RC- 161 (AGO. DE 2019)



EDIFICAÇÃO RC-161- FACHADA FRONTAL

ESC. 1/100
1 0 5



ESCALA GRÁFICA
Coordenada geográfica: 5°46'39.2"S 35°12'22.8"W

OBSERVAÇÕES:

1 - O MÉTODO PARA A ELABORAÇÃO DOS DESENHOS UTILIZADOS FOI EM SUA MAIORIA VISUAL, USANDO UM PONTO DE REFERÊNCIA DA FOTO DA EDIFICAÇÃO COM MEDIDAS GERALMENTE PADRÃO. A FOTO FOI ADQUIRIDA ATRÁVES DO STREET VIEW DO GOOGLE MAPS. O PONTO DE REFERÊNCIA DA EDIFICAÇÃO, O QUAL PODE TER SIDO UMA PORTA, POR EXEMPLO, FOI UTILIZADO COMO A ESCALA PARA O DESENHO. DEVIDO A ISSO, DEVEMOS CONSIDERAR AS MEDIDAS DA EDIFICAÇÃO COMO UMA BASE.

2 - PARA A EXECUÇÃO DE QUALQUER INTERVENÇÃO NA EDIFICAÇÃO EM QUESTÃO, É IMPRESCINDÍVEL A CONFERÊNCIA IN LOCO DAS MEDIDAS DA MESMA.

	<p>PROJETO: INVENTÁRIO FASE INICIAL - DIGITALIZAÇÃO DAS FACHADAS DA RUA CHILE</p>	<p>RESPONSÁVEL TÉCNICO:</p>	
	<p>INTERESSADO: PREFEITURA DE NATAL - SEMURB</p>	<p>DIGITALIZAÇÃO HELOISA RODRIGUES</p>	<p>DATA JUL/2020</p>
	<p>ENDEREÇO DA OBRA RUA CHILE, Nº 161</p>	<p>PRANCHA 01/02</p>	
<p>SEMURB SEC. ADJ. DE PLANEJ. URBANO E GESTÃO AMBIENTAL DEPTO DE CONSERV. E RECUPERAÇÃO AMBIENTAL (COORDENAÇÃO DE PROJETOS)</p>	<p>CONTEÚDO DA PRANCHA: DIGITALIZAÇÃO FACHADA EDIFICAÇÃO Nº RC-161</p>	<p>NOME DO ARQUIVO RC-161- Edifício.Arpege.Galhardo.dwg PLOTADO EM:00/00/2020</p>	



IMAGEM LATERAL EDIFICAÇÃO RC-161 (NOV. DE 2011)

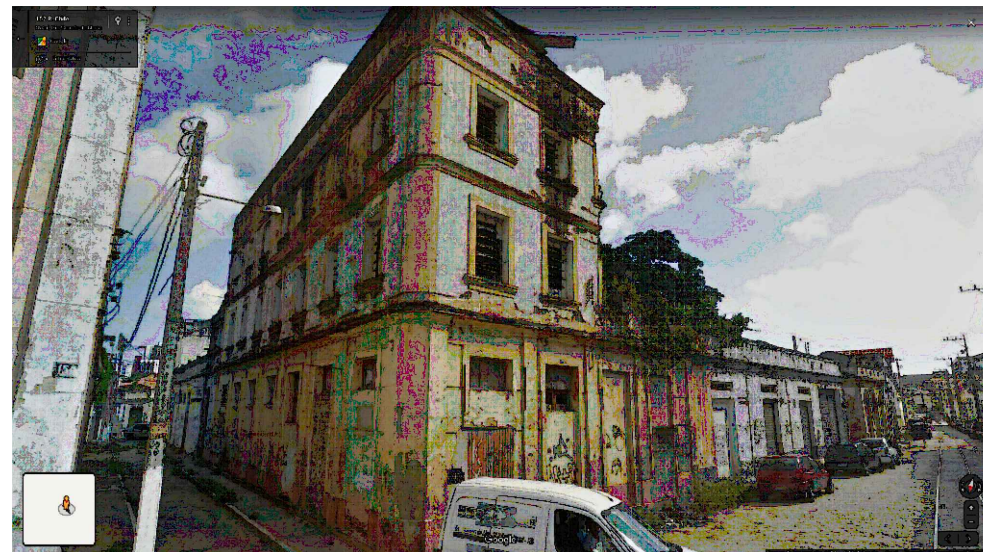
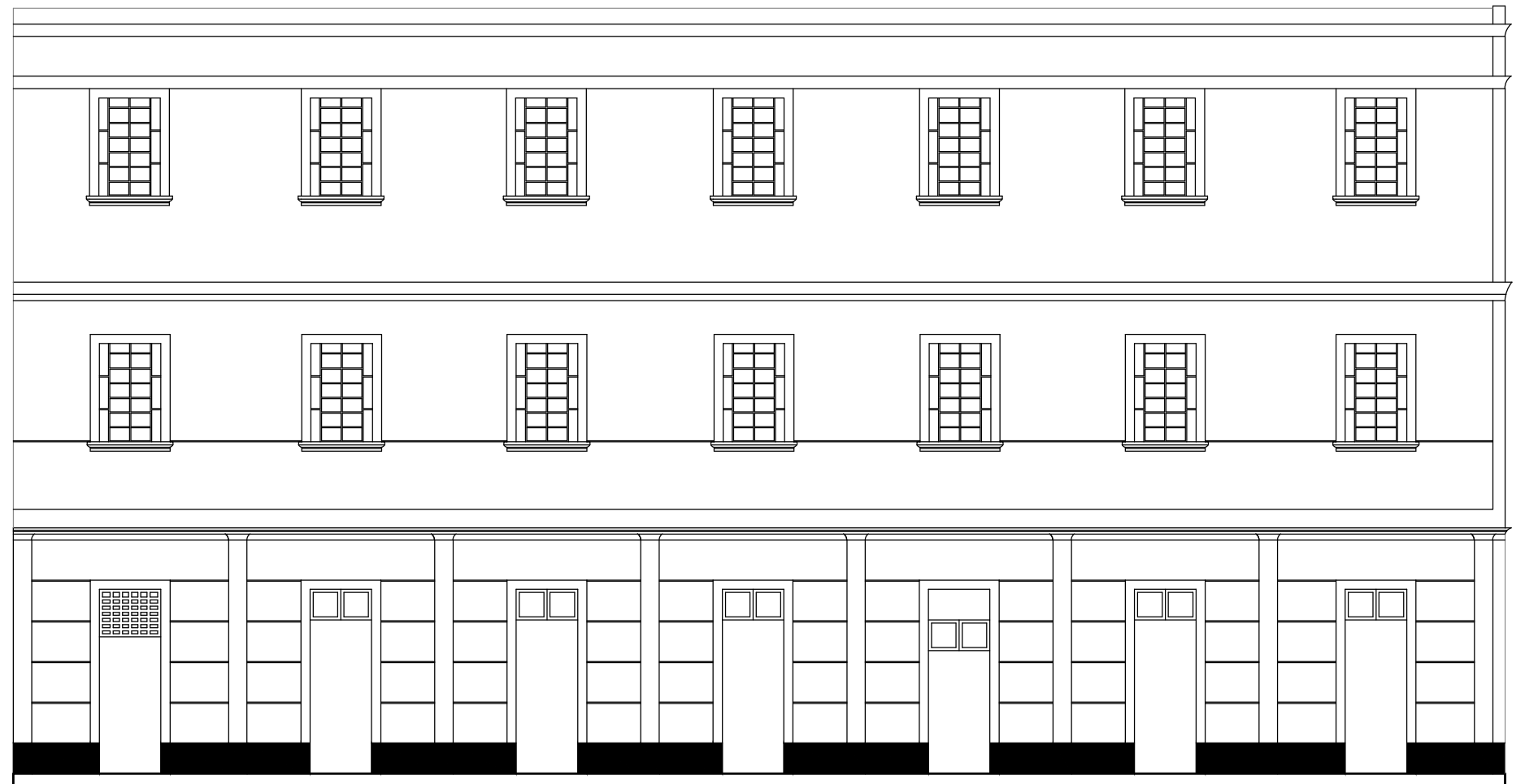


IMAGEM LATERAL EDIFICAÇÃO RC- 161 (DEZ. DE 2014)



IMAGEM LATERAL EDIFICAÇÃO RC- 161 (AGO. DE 2019)



EDIFICAÇÃO RC-161- FACHADA LATERAL

ESC. 1/100



ESCALA GRÁFICA
Coordenada geográfica: 5°46'39.2"S 35°12'22.8"W

OBSERVAÇÕES:

1 - O MÉTODO PARA A ELABORAÇÃO DOS DESENHOS UTILIZADOS FOI EM SUA MAIORIA VISUAL, USANDO UM PONTO DE REFERÊNCIA DA FOTO DA EDIFICAÇÃO COM MEDIDAS GERALMENTE PADRÃO. A FOTO FOI ADQUIRIDA ATRÁVES DO STREET VIEW DO GOOGLE MAPS. O PONTO DE REFERÊNCIA DA EDIFICAÇÃO, O QUAL PODE TER SIDO UMA PORTA, POR EXEMPLO, FOI UTILIZADO COMO A ESCALA PARA O DESENHO. DEVIDO A ISSO, DEVEMOS CONSIDERAR AS MEDIDAS DA EDIFICAÇÃO COMO UMA BASE.

2 - PARA A EXECUÇÃO DE QUALQUER INTERVENÇÃO NA EDIFICAÇÃO EM QUESTÃO, É IMPRESCINDÍVEL A CONFERÊNCIA IN LOCO DAS MEDIDAS DA MESMA.

<p>SEMURB SEC. ADJ. DE PLANEJ. URBANO E GESTÃO AMBIENTAL DEPTO DE CONSERV. E RECUPERAÇÃO AMBIENTAL (COORDENAÇÃO DE PROJETOS)</p>	PROJETO: INVENTÁRIO FASE INICIAL - DIGITALIZAÇÃO DAS FACHADAS DA RUA CHILE		RESPONSÁVEL TÉCNICO:		
	INTERESSADO: PREFEITURA DE NATAL - SEMURB		DIGITALIZAÇÃO HELOISA RODRIGUES	DATA JUL/2020	
	ENDEREÇO DA OBRA RUA CHILE, Nº 161		PRANCHA 02/02		
	CONTEÚDO DA PRANCHA: DIGITALIZAÇÃO FACHADA LATERAL EDIFICAÇÃO Nº RC-161		NOME DO ARQUIVO RC-161- Edificio.Arpege.Galhardo.dwg PLOTADO EM:00/00/2020		