

IMAGEM FRONTAL EDIFICAÇÃO RC- 127 (NOV. DE 2011)

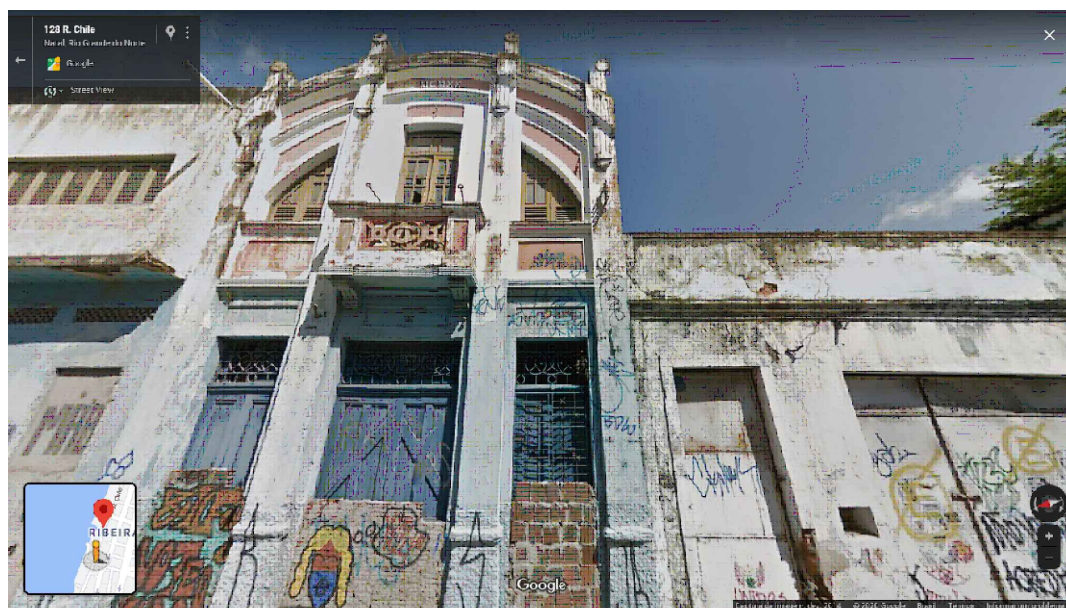


IMAGEM FRONTAL EDIFICAÇÃO RC- 127 (DEZ. DE 2014)

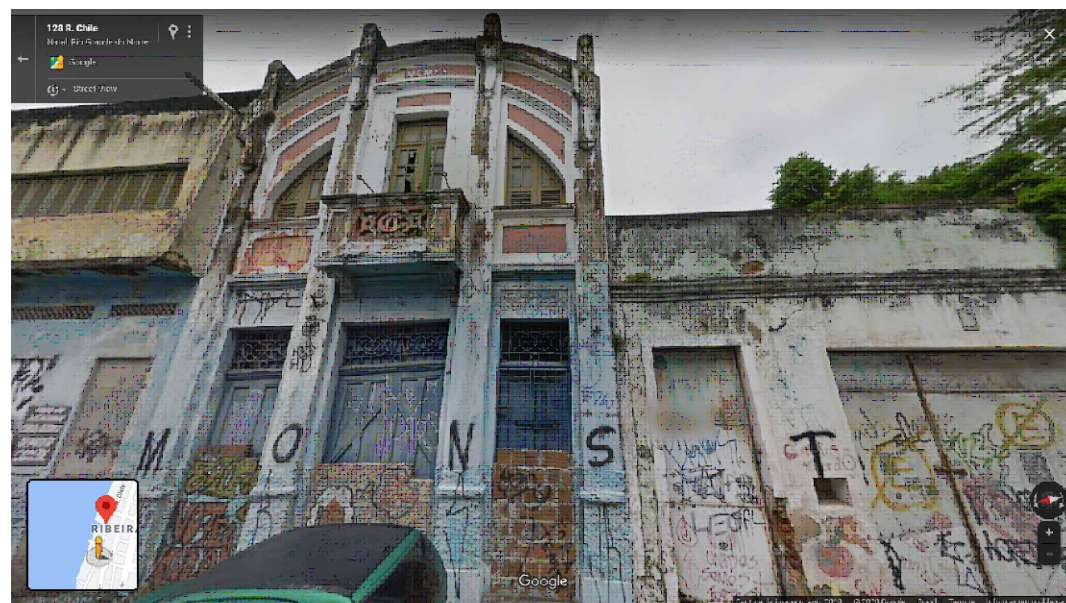


IMAGEM FRONTAL EDIFICAÇÃO RC- 127 (AGO. DE 2019)

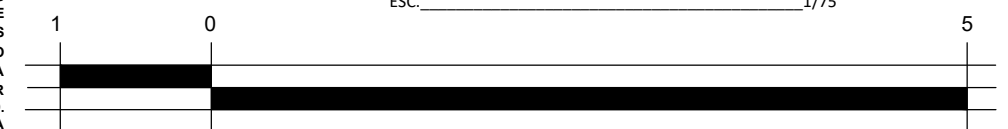


EDIFICAÇÃO RC- 127 FACHADA FRONTAL  
ESC. \_\_\_\_\_ 1/75

**OBSERVAÇÕES:**

1 - O MÉTODO PARA A ELABORAÇÃO DOS DESENHOS UTILIZADOS FOI EM SUA MAIORIA VISUAL, USANDO UM PONTO DE REFERÊNCIA DA FOTO DA EDIFICAÇÃO COM MEDIDAS GERALMENTE PADRÃO. A FOTO FOI ADQUIRIDA ATRÁVES DO STREET VIEW DO GOOGLE MAPS. O PONTO DE REFERÊNCIA DA EDIFICAÇÃO, O QUAL PODE TER SIDO UMA PORTA, POR EXEMPLO, FOI UTILIZADO COMO A ESCALA PARA O DESENHO. DEVIDO A ISSO, DEVEMOS CONSIDERAR AS MEDIDAS DA EDIFICAÇÃO COMO UMA BASE.

2 - PARA A EXECUÇÃO DE QUALQUER INTERVENÇÃO NA EDIFICAÇÃO EM QUESTÃO, É IMPRESCINDÍVEL A CONFERÊNCIA IN LOCO DAS MEDIDAS DA MESMA.



ESCALA GRÁFICA

Coordenada geográfica: 5°46'35.9"S 35°12'21.8"W

<p>SEMURB SEC. ADJ. DE PLANEJ. URBANO E GESTÃO AMBIENTAL DEPTO DE CONSERV. E RECUPERAÇÃO AMBIENTAL (COORDENAÇÃO DE PROJETOS)</p>	<p>PROJETO: <b>INVENTÁRIO FASE INICIAL - DIGITALIZAÇÃO DAS FACHADAS DA RUA CHILE</b></p>	<p>RESPONSÁVEL TÉCNICO:</p>	
	<p>INTERESSADO <b>PREFEITURA DE NATAL - SEMURB</b></p>	<p>DIGITALIZAÇÃO <b>HELOISA RODRIGUES</b></p>	<p>DATA <b>NOV/ 2020</b></p>
	<p>ENDEREÇO DA OBRA <b>RUA CHILE, Nº 127</b></p>	<p>PRANCHA <b>01/01</b></p>	
<p>CONTEÚDO DA PRANCHA: <b>DIGITALIZAÇÃO DA FACHADA EDIFICAÇÃO Nº RC- 127</b></p>		<p>NOME DO ARQUIVO <b>RC- 127.dwg</b></p> <p>PLOTADO EM: 11/03/2021</p>	