



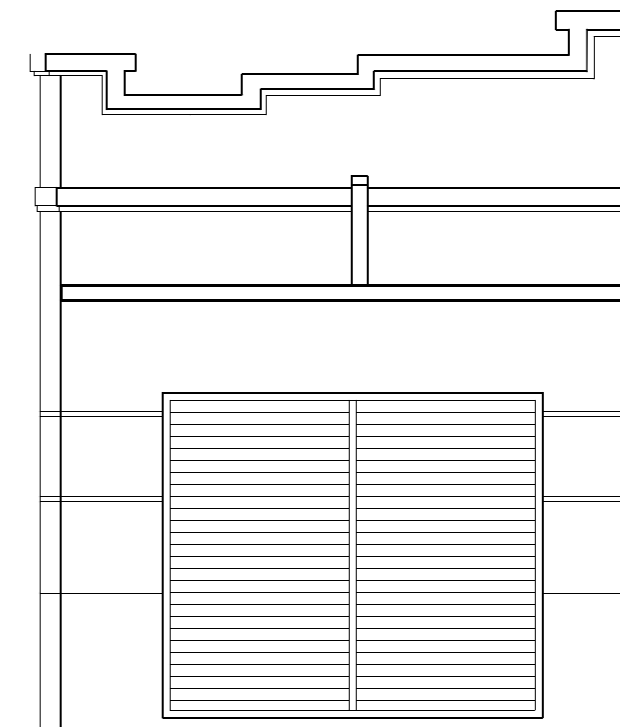
IMAGEM FRONTAL EDIFICAÇÃO RDB-166 (NOV. DE 2011)



IMAGEM FRONTAL EDIFICAÇÃO RDB-166 (DEZ. DE 2014)

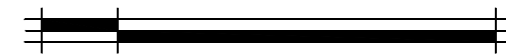


IMAGEM FRONTAL EDIFICAÇÃO RDB-166 (AGO. DE 2019)



EDIFICAÇÃO RDB-166 FACHADA FRONTAL

ESC. 1 0 5 1/75



ESCALA GRÁFICA
Coordenada geográfica: 5°46'39.8"S 35°12'21.6"W

OBSERVAÇÕES:

1 - O MÉTODO PARA A ELABORAÇÃO DOS DESENHOS UTILIZADOS FOI EM SUA MAIORIA VISUAL, USANDO UM PONTO DE REFERÊNCIA DA FOTO DA EDIFICAÇÃO COM MEDIDAS GERALMENTE PADRÃO. A FOTO FOI ADQUIRIDA ATRÁVES DO STREET VIEW DO GOOGLE MAPS. O PONTO DE REFERÊNCIA DA EDIFICAÇÃO, O QUAL PODE TER SIDO UMA PORTA, POR EXEMPLO, FOI UTILIZADO COMO A ESCALA PARA O DESENHO. DEVIDO A ISSO, DEVEMOS CONSIDERAR AS MEDIDAS DA EDIFICAÇÃO COMO UMA BASE.

2 - PARA A EXECUÇÃO DE QUALQUER INTERVENÇÃO NA EDIFICAÇÃO EM QUESTÃO, É IMPRESCINDÍVEL A CONFERÊNCIA IN LOCO DAS MEDIDAS DA MESMA.

<p>SEMURB SEC. ADJ. DE PLANEJ. URBANO E GESTÃO AMBIENTAL DEPTO DE CONSERV. E RECUPERAÇÃO AMBIENTAL (COORDENAÇÃO DE PROJETOS)</p>	<p>PROJETO: INVENTÁRIO FASE INICIAL - DIGITALIZAÇÃO DAS FACHADAS DA RUA DOUTOR BARATA</p>	RESPONSÁVEL TÉCNICO:	
	<p>INTERESSADO PREFEITURA DE NATAL - SEMURB</p>	<p>DIGITALIZAÇÃO SUERDA FARIAS</p>	<p>DATA JUN/ 2020</p>
<p>ENDEREÇO DA OBRA RUA DOUTOR BARATA, Nº 166</p>	<p>PRANCHA 01/01</p>		
<p>CONTEÚDO DA PRANCHA: DIGITALIZAÇÃO DA FACHADA EDIFICAÇÃO Nº RDB-166</p>	<p>NOME DO ARQUIVO RDB-166.dwg</p> <p>PLOTADO EM: 29/10/2020</p>		