



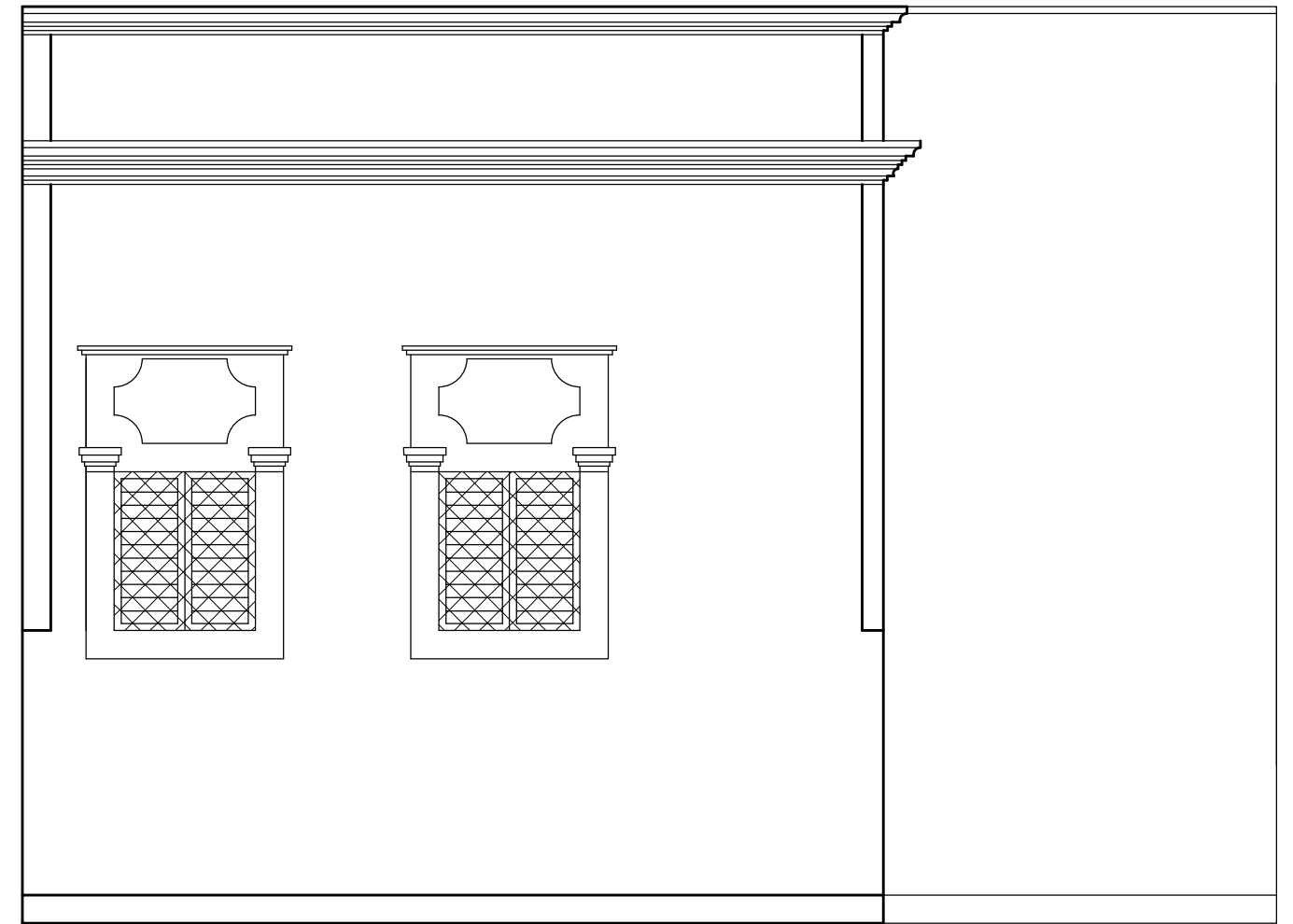
IMAGEM FRONTAL EDIFICAÇÃO RC-255 (NOV. DE 2011)



IMAGEM FRONTAL EDIFICAÇÃO RC-255 (JUN. DE 2016)



IMAGEM FRONTAL EDIFICAÇÃO RC-255 (AGO. DE 2019)



EDIFICAÇÃO RC-255 FACHADA FRONTAL  
ESC. 1/50



ESCALA GRÁFICA

Coordenada geográfica: 5°46'44.7"S 35°12'25.3"W

**OBSERVAÇÕES:**

1 - O MÉTODO PARA A ELABORAÇÃO DOS DESENHOS UTILIZADOS FOI EM SUA MAIORIA VISUAL, USANDO UM PONTO DE REFERÊNCIA DA FOTO DA EDIFICAÇÃO COM MEDIDAS GERALMENTE PADRÃO. A FOTO FOI ADQUIRIDA ATRÁVES DO STREET VIEW DO GOOGLE MAPS. O PONTO DE REFERÊNCIA DA EDIFICAÇÃO, O QUAL PODE TER SIDO UMA PORTA, POR EXEMPLO, FOI UTILIZADO COMO A ESCALA PARA O DESENHO. DEVIDO A ISSO, DEVEMOS CONSIDERAR AS MEDIDAS DA EDIFICAÇÃO COMO UMA BASE.

2 - PARA A EXECUÇÃO DE QUALQUER INTERVENÇÃO NA EDIFICAÇÃO EM QUESTÃO, É IMPRESCINDÍVEL A CONFERÊNCIA IN LOCO DAS MEDIDAS DA MESMA.

	PROJETO: <b>INVENTÁRIO FASE INICIAL - DIGITALIZAÇÃO DAS FACHADAS DA RUA CHILE</b>	RESPONSÁVEL TÉCNICO:	
	INTERESSADO: <b>PREFEITURA DE NATAL - SEMURB</b>	DIGITALIZAÇÃO HELOISA RODRIGUES	DATA JUL/2020
ENDEREÇO DA OBRA <b>RUA CHILE, Nº 255</b>	PRANCHA <b>01/02</b>		
SEMURB SEC. ADJ. DE PLANEJ. URBANO E GESTÃO AMBIENTAL DEPTO DE CONSERV. E RECUPERAÇÃO AMBIENTAL (COORDENAÇÃO DE PROJETOS)	CONTEÚDO DA PRANCHA: <b>DIGITALIZAÇÃO FACHADA DA EDIFICAÇÃO Nº RC-255</b>	NOME DO ARQUIVO RC-255.dwg PLOTADO EM: 00/00/2020	





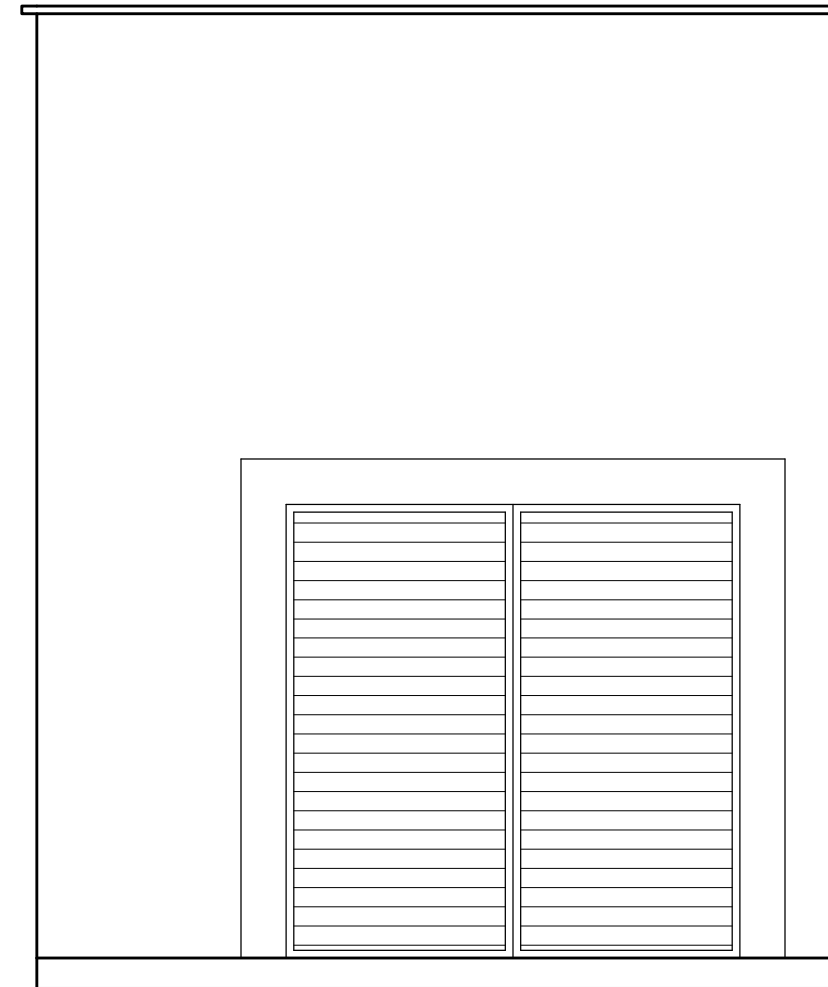
IMAGEM LATERAL EDIFICAÇÃO RC-255 (NOV. DE 2011)



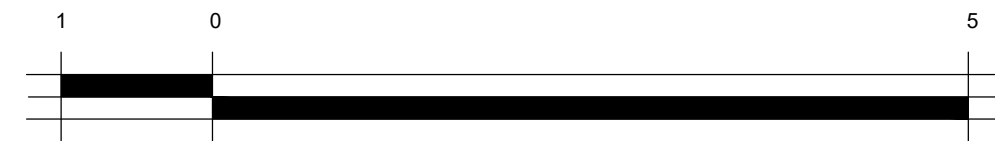
IMAGEM LATERAL EDIFICAÇÃO RC-255 (JUN. DE 2016)



IMAGEM LATERAL EDIFICAÇÃO RC-255 (AGO. DE 2019)



EDIFICAÇÃO RC-255 FACHADA LATERAL  
ESC. 1/50



ESCALA GRÁFICA  
Coordenada geográfica: 5°46'44.7"S 35°12'25.3"W

**OBSERVAÇÕES:**

1 - O MÉTODO PARA A ELABORAÇÃO DOS DESENHOS UTILIZADOS FOI EM SUA MAIORIA VISUAL, USANDO UM PONTO DE REFERÊNCIA DA FOTO DA EDIFICAÇÃO COM MEDIDAS GERALMENTE PADRÃO. A FOTO FOI ADQUIRIDA ATRÁVES DO STREET VIEW DO GOOGLE MAPS. O PONTO DE REFERÊNCIA DA EDIFICAÇÃO, O QUAL PODE TER SIDO UMA PORTA, POR EXEMPLO, FOI UTILIZADO COMO A ESCALA PARA O DESENHO. DEVIDO A ISSO, DEVEMOS CONSIDERAR AS MEDIDAS DA EDIFICAÇÃO COMO UMA BASE.

2 - PARA A EXECUÇÃO DE QUALQUER INTERVENÇÃO NA EDIFICAÇÃO EM QUESTÃO, É IMPRESCINDÍVEL A CONFERÊNCIA IN LOCO DAS MEDIDAS DA MESMA.

<p>SEMURB SEC. ADJ. DE PLANEJ. URBANO E GESTÃO AMBIENTAL DEPTO DE CONSERV. E RECUPERAÇÃO AMBIENTAL (COORDENAÇÃO DE PROJETOS)</p>	<p>PROJETO: <b>INVENTÁRIO FASE INICIAL - DIGITALIZAÇÃO DAS FACHADAS DA RUA CHILE</b></p>	<p>RESPONSÁVEL TÉCNICO:</p>	
	<p>INTERESSADO: <b>PREFEITURA DE NATAL - SEMURB</b></p>	<p>DIGITALIZAÇÃO <b>HELOISA RODRIGUES</b></p>	<p>DATA <b>JUL/2020</b></p>
	<p>ENDEREÇO DA OBRA <b>RUA CHILE, Nº 255</b></p>	<p>PRANCHA <b>02/02</b></p>	
	<p>CONTEÚDO DA PRANCHA: <b>DIGITALIZAÇÃO FACHADA LATERAL DA EDIFICAÇÃO Nº RC-255</b></p>	<p>NOME DO ARQUIVO <b>RC-255.dwg</b></p> <p>PLOTADO EM: 00/00/2020</p>	