



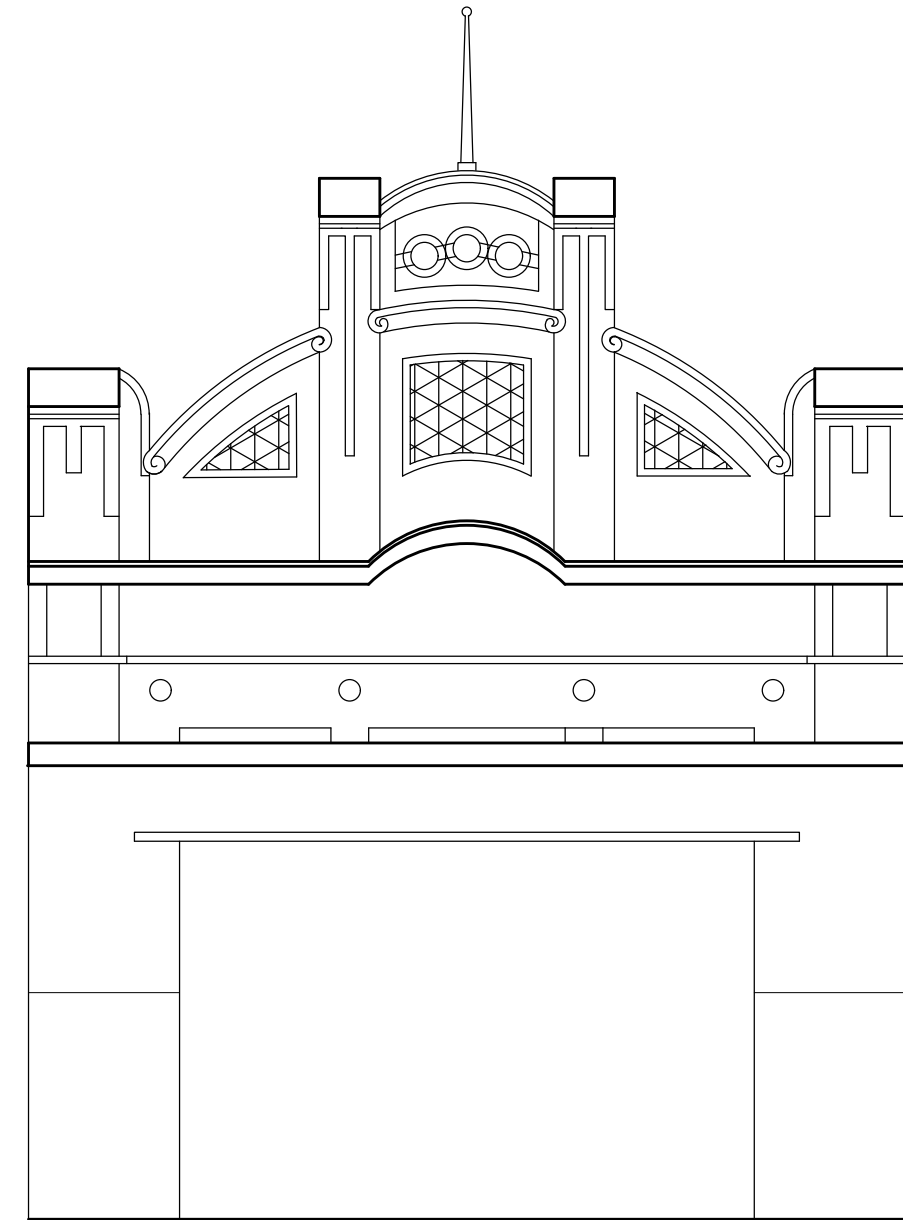
IMAGEM FRONTAL EDIFICAÇÃO RDB-194 (NOV. DE 2011)



IMAGEM FRONTAL EDIFICAÇÃO RDB-194 (AGO. DE 2015)



IMAGEM FRONTAL EDIFICAÇÃO RDB-194 (AGO. DE 2019)



EDIFICAÇÃO RDB-194 FACHADA FRONTAL  
ESC. 1/50



ESCALA GRÁFICA  
Coordenada geográfica: 5°46'44.6"S 35°12'22.4"W

**OBSERVAÇÕES:**

1 - O MÉTODO PARA A ELABORAÇÃO DOS DESENHOS UTILIZADOS FOI EM SUA MAIORIA VISUAL, USANDO UM PONTO DE REFERÊNCIA DA FOTO DA EDIFICAÇÃO COM MEDIDAS GERALMENTE PADRÃO. A FOTO FOI ADQUIRIDA ATRÁVES DO STREET VIEW DO GOOGLE MAPS. O PONTO DE REFERÊNCIA DA EDIFICAÇÃO, O QUAL PODE TER SIDO UMA PORTA, POR EXEMPLO, FOI UTILIZADO COMO A ESCALA PARA O DESENHO. DEVIDO A ISSO, DEVEMOS CONSIDERAR AS MEDIDAS DA EDIFICAÇÃO COMO UMA BASE.

2 - PARA A EXECUÇÃO DE QUALQUER INTERVENÇÃO NA EDIFICAÇÃO EM QUESTÃO, É IMPRESCINDÍVEL A CONFERÊNCIA IN LOCO DAS MEDIDAS DA MESMA.

<p>SEMURB SEC. ADJ. DE PLANEJ. URBANO E GESTÃO AMBIENTAL DEPTO DE CONSERV. E RECUPERAÇÃO AMBIENTAL (COORDENAÇÃO DE PROJETOS)</p>	<p>PROJETO: <b>INVENTÁRIO FASE INICIAL - DIGITALIZAÇÃO DAS FACHADAS DA RUA DOUTOR BARATA</b></p>	RESPONSÁVEL TÉCNICO:	
	<p>INTERESSADO <b>PREFEITURA DE NATAL - SEMURB</b></p>	DIGITALIZAÇÃO <b>JANINE RAMALHO</b>	DATA <b>FEV/ 2021</b>
	<p>ENDEREÇO DA OBRA <b>RUA DOUTOR BARATA, Nº 194</b></p>	PRANCHA <b>01/01</b>	
	<p>CONTEÚDO DA PRANCHA: <b>DIGITALIZAÇÃO DA FACHADA EDIFICAÇÃO Nº RDB-194</b></p>	<p>NOME DO ARQUIVO <b>RDB-194.dwg</b></p> <p style="text-align: right;">PLOTADO EM: 23/02/2021</p>	