



IMAGEM FRONTAL EDIFICAÇÃO RC-406 (NOV. DE 2011)

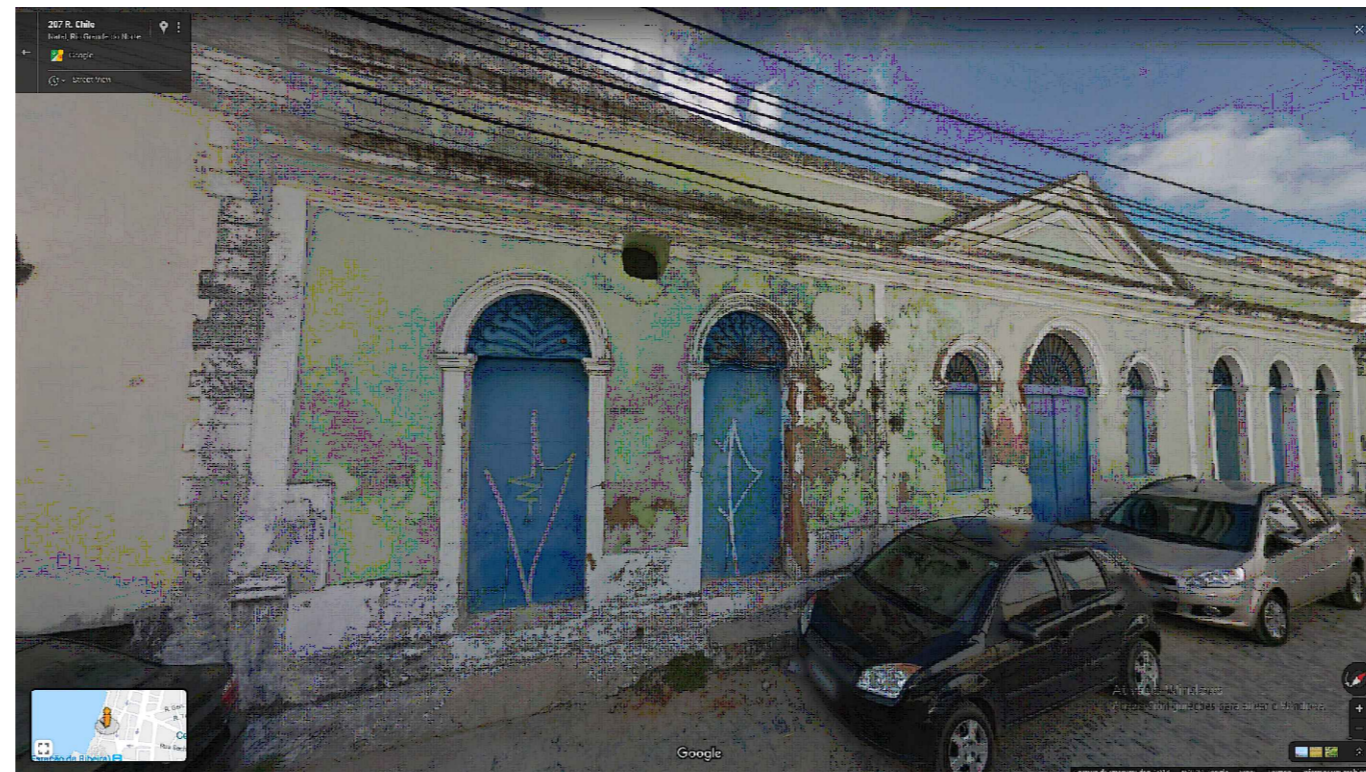
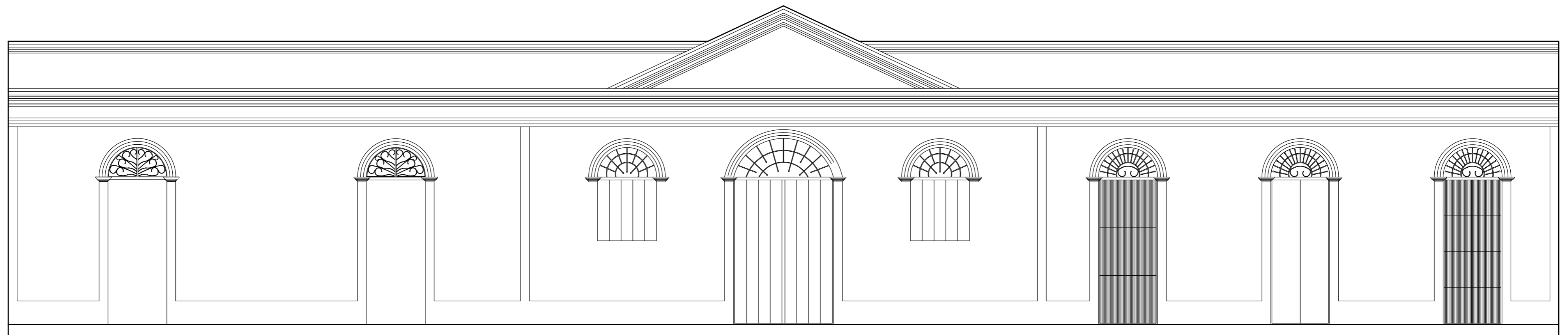


IMAGEM FRONTAL EDIFICAÇÃO RC-406 (JUN. DE 2016)



IMAGEM FRONTAL EDIFICAÇÃO RC-406 (AGO. DE 2019)



EDIFICAÇÃO RC-406 FACHADA FRONTAL  
ESC. 1/50

**OBSERVAÇÕES:**

1 - O MÉTODO PARA A ELABORAÇÃO DOS DESENHOS UTILIZADOS FOI EM SUA MAIORIA VISUAL, USANDO UM PONTO DE REFERÊNCIA DA FOTO DA EDIFICAÇÃO COM MEDIDAS GERALMENTE PADRÃO. A FOTO FOI ADQUIRIDA ATRÁVES DO STREET VIEW DO GOOGLE MAPS. O PONTO DE REFERÊNCIA DA EDIFICAÇÃO, O QUAL PODE TER SIDO UMA PORTA, POR EXEMPLO, FOI UTILIZADO COMO A ESCALA PARA O DESENHO. DEVIDO A ISSO, DEVEMOS CONSIDERAR AS MEDIDAS DA EDIFICAÇÃO COMO UMA BASE.

2 - PARA A EXECUÇÃO DE QUALQUER INTERVENÇÃO NA EDIFICAÇÃO EM QUESTÃO, É IMPRESCINDÍVEL A CONFERÊNCIA IN LOCO DAS MEDIDAS DA MESMA.



ESCALA GRÁFICA  
Coordenada geográfica: 5°46'41.2"S 35°12'24.6"W

	<b>PROJETO: INVENTÁRIO FASE INICIAL - DIGITALIZAÇÃO DAS FACHADAS DA RUA CHILE</b>	<b>RESPONSÁVEL TÉCNICO:</b>	
	<b>INTERESSADO:</b> PREFEITURA DE NATAL - SEMURB	<b>DIGITALIZAÇÃO:</b> HELOISA RODRIGUES	<b>DATA:</b> JUL/2020
	<b>ENDEREÇO DA OBRA:</b> RUA CHILE, Nº 406	<b>PRANCHA:</b> 01/01	
	<b>CONTEÚDO DA PRANCHA:</b> DIGITALIZAÇÃO FACHADA DA EDIFICAÇÃO Nº RC-406	<b>NOME DO ARQUIVO:</b> RC-406.dwg <small>PLOTADO EM: 00/00/2020</small>	