

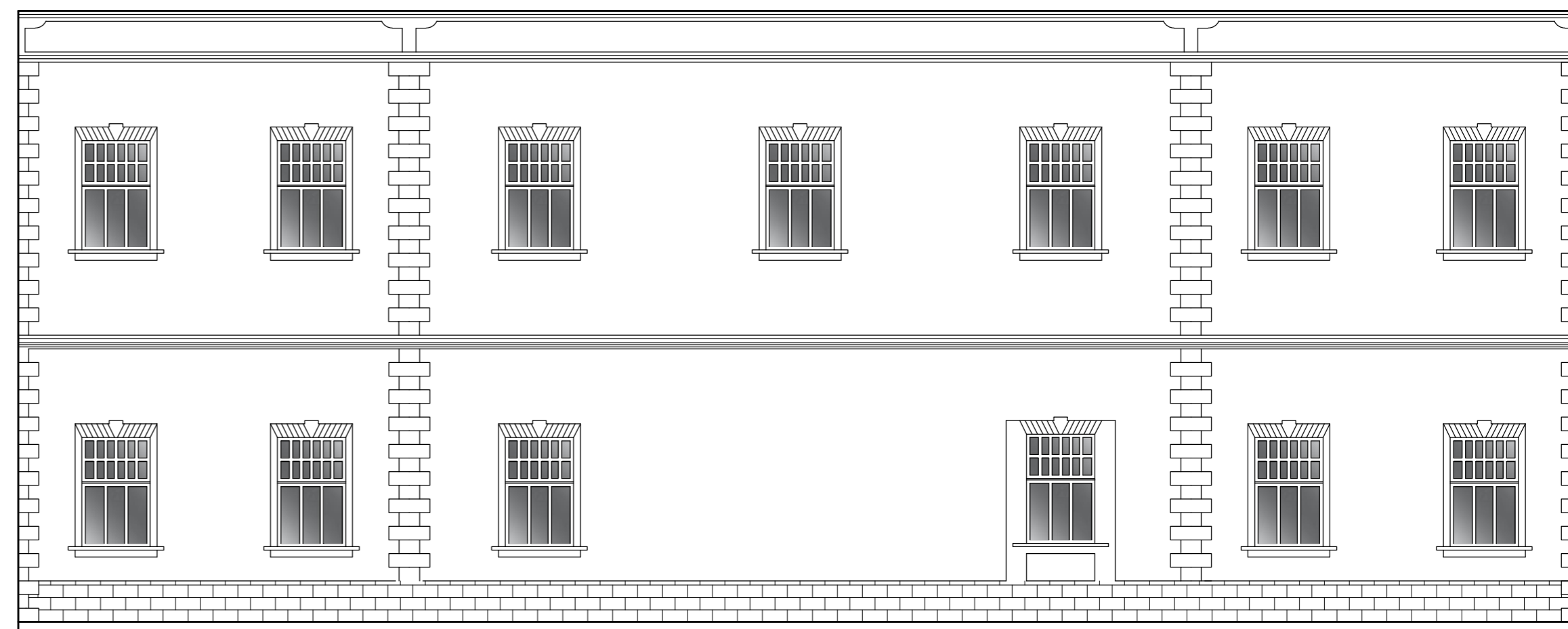
IMAGEM FRONTAL EDIFICAÇÃO RC-456 (NOV. DE 2011)



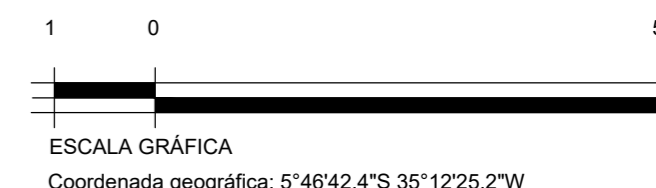
IMAGEM FRONTAL EDIFICAÇÃO RC-456 (JUN. DE 2016)



IMAGEM FRONTAL EDIFICAÇÃO RC-456 (AGO. DE 2019)



EDIFICAÇÃO RC-456 FACHADA FRONTAL
ESC. _____ 1/75



OBSERVAÇÕES:

1 - O MÉTODO PARA A ELABORAÇÃO DOS DESENHOS UTILIZADOS FOI EM SUA MAIORIA VISUAL, USANDO UM PONTO DE REFERÊNCIA DA FOTO DA EDIFICAÇÃO COM MEDIDAS GERALMENTE PADRÃO. A FOTO FOI ADQUIRIDA ATRÁVES DO STREET VIEW DO GOOGLE MAPS. O PONTO DE REFERÊNCIA DA EDIFICAÇÃO, O QUAL PODE TER SIDO UMA PORTA, POR EXEMPLO, FOI UTILIZADO COMO A ESCALA PARA O DESENHO. DEVIDO A ISSO, DEVEMOS CONSIDERAR AS MEDIDAS DA EDIFICAÇÃO COMO UMA BASE.

2 - PARA A EXECUÇÃO DE QUALQUER INTERVENÇÃO NA EDIFICAÇÃO EM QUESTÃO, É IMPRESCINDÍVEL A CONFERÊNCIA IN LOCO DAS MEDIDAS DA MESMA.

	PROJETO: INVENTÁRIO FASE INICIAL - DIGITALIZAÇÃO DAS FACHADAS DA RUA CHILE	RESPONSÁVEL TÉCNICO:
	INTERESSADO: PREFEITURA DE NATAL - SEMURB	DIGITALIZAÇÃO: HELOISA RODRIGUES DATA: JUL/2020
	ENDEREÇO DA OBRA: RUA CHILE, Nº 456	PRANCHA: 01/01
	CONTEÚDO DA PRANCHA: DIGITALIZAÇÃO FACHADA DA EDIFICAÇÃO Nº RC-406	NOME DO ARQUIVO: RC-456.dwg PLOTADO EM: 00/00/2020