

NOSSAS HISTÓRIAS

A saga da construção da Barragem do Patu

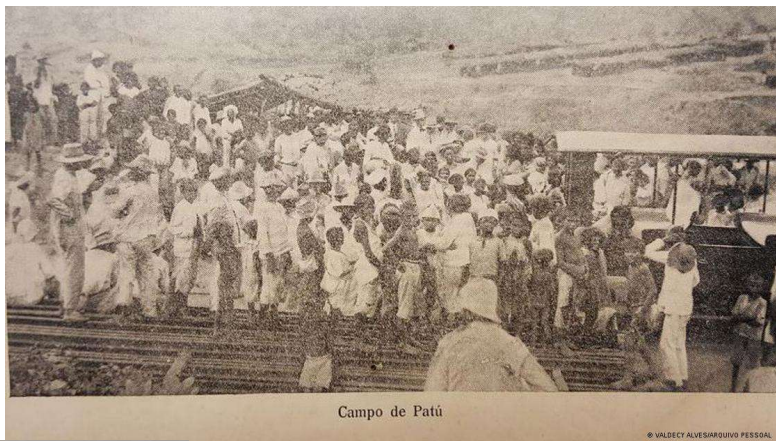
Publicado em 03/03/2022 11h24 Atualizado em 03/03/2022 11h31

Compartilhe: [f](#) [t](#) [l](#)

○ Açude do Patu está localizado em Senador Pompeu/CE, a 273 km de Fortaleza. O seu Projeto data da década de 10 do século passado, mais precisamente de 1919, durante o Governo do presidente Delfim Moreira.

Os primeiros estudos realizados para a execução do projeto original da barragem foram elaborados em 1919. Já as primeiras escavações da fundação da barragem começaram no ano de 1921, através da antiga Inspeção de Obras Contra as Secas (IOCS), hoje DNOCS, no governo do presidente nordestino Epiácio Pessoa.

A construção foi paralisada em 1923, por ordem do Presidente Arthur Bernardes, juntamente com outras grandes obras de açudagem no Nordeste. Algumas tentativas de retomada foram efetuadas, sempre esbarrando em obstáculos. Em julho de 1984 foi concluído o Projeto Executivo, com algumas modificações no original, elaborado pela Divisão de Barragens do DNOCS. Somente depois de sessenta e um anos, as obras do Patu foram reiniciadas e, em 25 de novembro de 1987, as obras do tão sonhado Açude do Patu foram concluídas.



O sítio da barragem do Patu serviu de abrigo para os chamados “flagelados da seca”, em 1932 e 1933. O número de flagelados, como o de mortes, ainda hoje é impreciso e motivo de discussões. Alguns jornais da época dizem que eram mais de 16 mil flagelados.

O abrigo aos flagelados no Patu, no Ceará, tinha como o intuito evitar a caminhada dos flagelados até a capital cearense, para evitar o agravamento das precárias condições econômicas e sanitárias da capital Fortaleza.

Outro fato curioso, o Cemitério das Almas do Patu, assim como a Vila dos Ingleses, a Estação, o açude, o hospital e a casa de Pólvora estão protegidos no sítio Histórico de Senador Pompeu.

Administrado pelo DNOCS, o açude do Patu é uma obra hídrica de médio porte e pode armazenar até 65.103.000 metros cúbicos d'água.

O Açude Patu tem como finalidade principal o abastecimento de água da cidade de Senador Pompeu, além de auxiliar na regularização do rio Patu. A piscicultura é outro benefício decorrente da construção da barragem, além do aproveitamento das vazantes que surgiram com a formação do lago.



Compartilhe:   



Desativado

Configurações avançadas de cookies

[Ver Declaração de Cookies](#)

Para melhorar a sua experiência na plataforma e prover serviços personalizados, utilizamos cookies.

Cookies estritamente necessários

Esses cookies permitem funcionalidades essenciais, tais como segurança, verificação de identidade e gestão de rede. **Esses cookies não podem ser desativados em nossos sistemas.** Embora sejam necessários, você pode bloquear esses cookies diretamente no seu navegador, mas isso pode comprometer sua experiência e prejudicar o funcionamento do site.

Para melhorar a sua experiência na plataforma e prover serviços personalizados, utilizamos cookies. Ao aceitar, você terá acesso a todas as funcionalidades do site. Se clicar em "Rejeitar Cookies", os cookies que não forem estritamente necessários serão desativados.

Para escolher quais

Cookies de desempenho

Visam a melhoria do desempenho do site por meio da coleta de dados anonimizados sobre navegação e uso dos recursos disponibilizados. Se você não permitir a coleta desses cookies, esses dados não serão usados para melhoria do site.

Cookies de terceiros

O portal gov.br depende dos serviços oferecidos por terceiros que permitem:

- Melhorar as campanhas de informação do governo;
- Oferecer conteúdo interativo;
- Melhorar a usabilidade e facilitar o compartilhamento de conteúdo nas redes sociais;
- Assistir a vídeos e apresentações animadas diretamente no gov.br.

Os cookies de terceiros no portal gov.br são todos cookies de publicidade e multimídia do Google. Esses terceiros coletarão e usarão dados de navegação também para seus próprios fins. O usuário pode desativá-los direto no site da Google.

- Informativo oficial dos cookies de terceiros do Google (<https://business.afety.google/adscokies>).

 [Gerenciar cookies](#)

[Rejeitar](#)

em "Gerenciar cookies". Saiba mais em nossa Declaração de Cookies.

O Google Analytics no portal gov.br tem recursos de relatórios de publicidade ativados, que coleta informações adicionais por cookie da DoubleClick, como atividade da Web e de IDs de publicidade do dispositivo (atividade do aplicativo) (<https://support.google.com/analytics/answer/2799357>)

O portal gov.br não tem controle sobre quais cookies de terceiros serão ativados. Alguns cookies de terceiros que podem ser encontrados ao acessar o portal:

Domínios: Google, Youtube, DoubleClick.net

Configuração de cookies no navegador

