

3312-35u

3312-36v

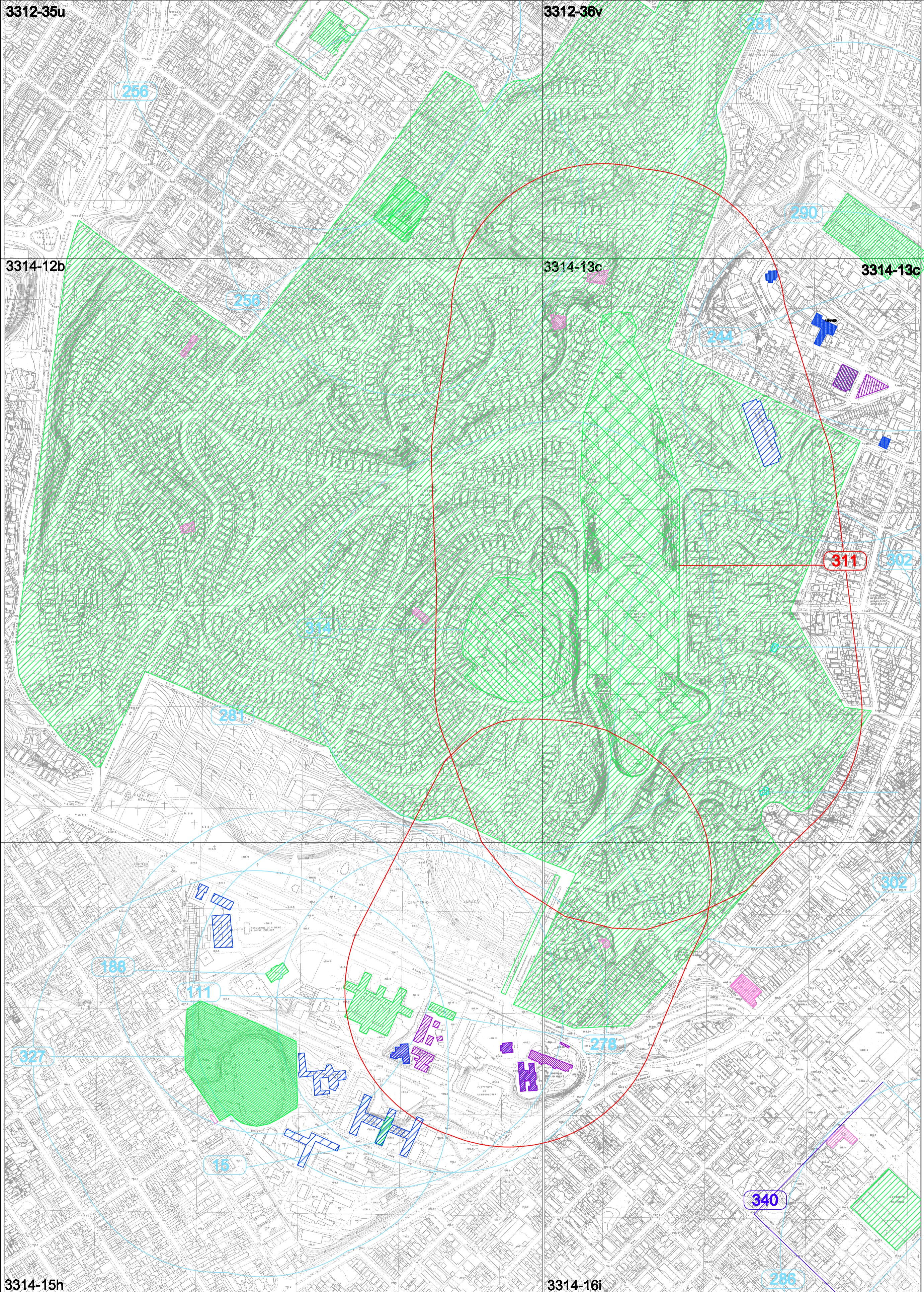
3314-12b

3314-13c

3314-13c

3314-15h

3314-16i



BEM TOMADO		Processo	RESOL. / D.O.	MOC	ARTICULAÇÃO					
311 ESTÁDIO PAULO MACHADO DE CARVALHO ENTRE AS RUAS DES. PAULO PABALADZA, CAPIM E ITÁPOLIS E PRAÇA CHARLES MILLER - PIAÇABU		26.288/88	RES. SC 5 DE 21/1/98 D. O. 2/4/98	9F 10F	31	32	33	41	42	43
Incluído "BOM TOMADO" entre a Av. Picinara, Tronco do eixo do Corredor de Aço Velho para a Av. Marília, e Praça Charles Miller					n	o	p	q	r	s
Escala Gráfica 0 50 100 200 300 400m		Base GEGRAN Atualização voo /74			34	35	36	44	45	46
SECRETARIA DE ESTADO DA CULTURA - GOVERNO DO ESTADO DE SÃO PAULO <b>CONDEPHAAT</b> CONSELHO DE DEFESA DO PATRIMÔNIO HISTÓRICO, ARQUEOLÓGICO, ARTÍSTICO E TURÍSTICO DO ESTADO DE SÃO PAULO ARQTA. TEREZA EPTÁCIO / HIST. EDNA KAMIDE / ESTAG. FERNANDA LAPO		MARÇO / 2009			t	u	v	w	x	y
					11	12	13	21	22	23
					a	b	c	d	e	f
					14	15	16	24	25	26
					g	h	i	j	k	l