



Eletropaulo
**ELETRICIDADE DE
SÃO PAULO S.A.**



*Edifício Alexander Mackenzie
Sede da Eletropaulo*

Centro



Vistas externas



*Edifício Alexander Mackenzie
Sede da Eletropaulo*



Vistas externas



Parque Anhangabau



À esquerda o Edifício Alexander Mackenzie

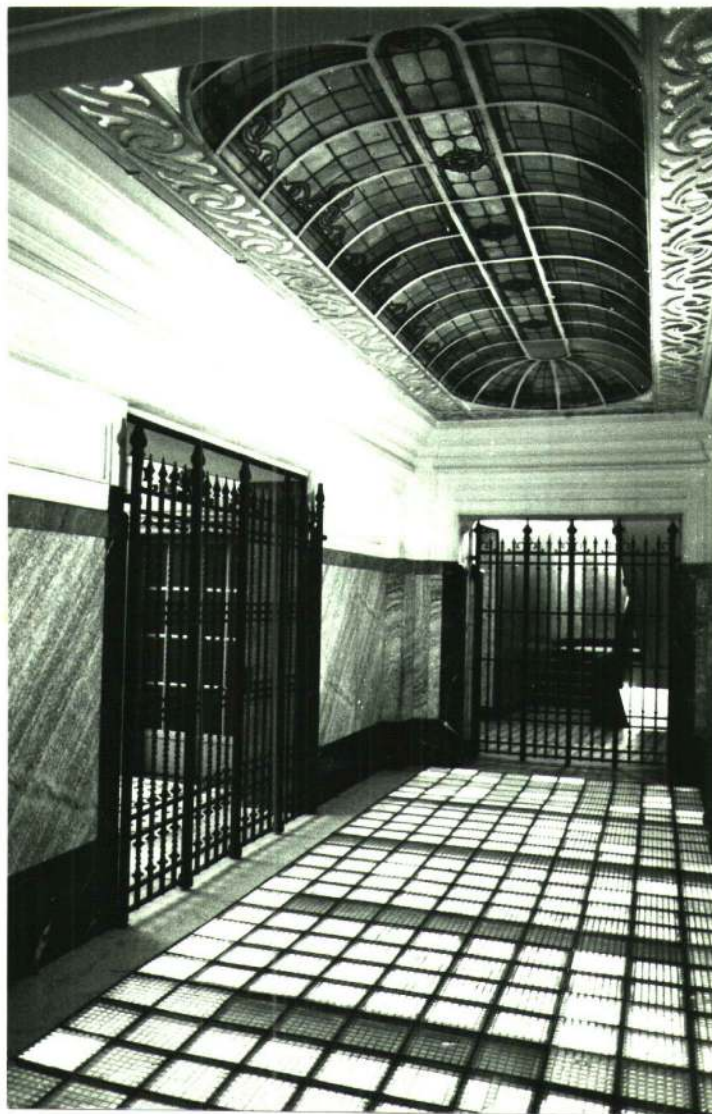
Entrada de funcionários



Rua Cel. Xavier de Toledo

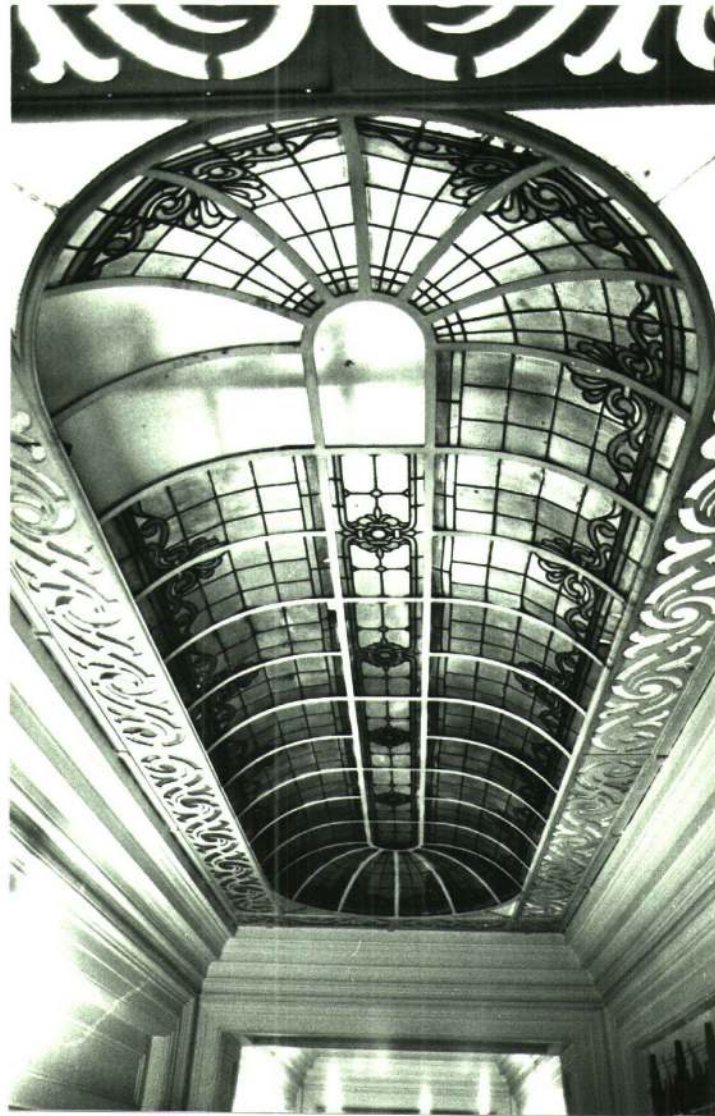
5

Entrada de funcionários



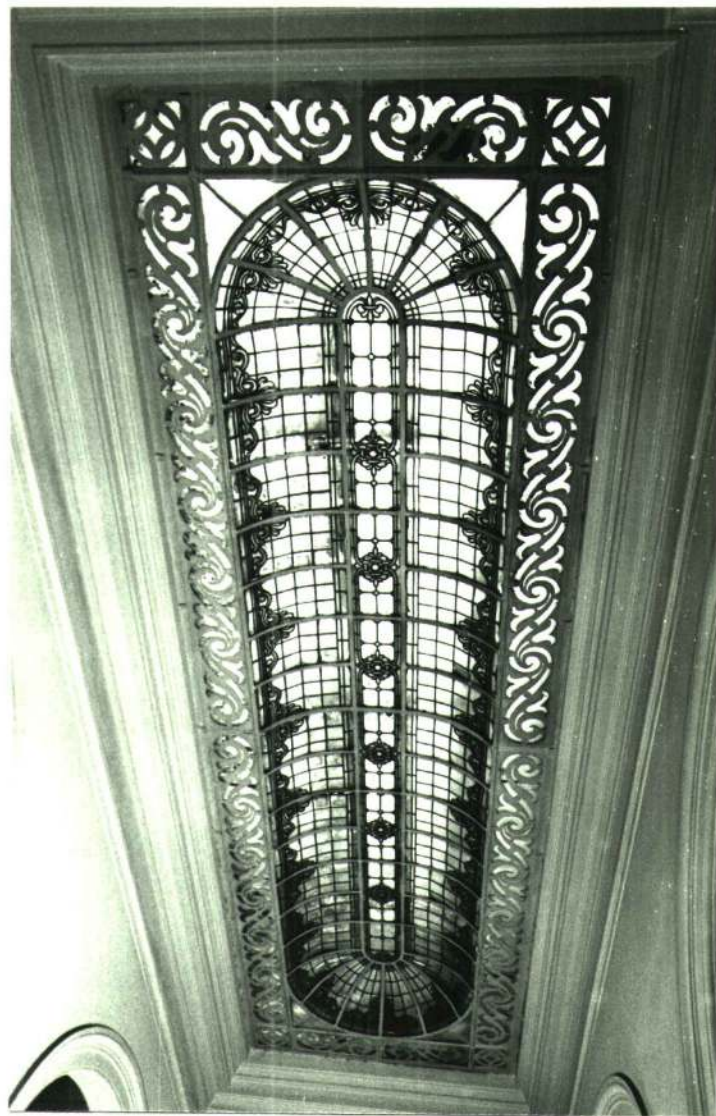
Acesso aos elevadores

Entrada de funcionários



Clarabóia do hall

Entrada de funcionários



Clarabóia do corredor



Portão de acesso ao saguão dos elevadores.



Laguão de elevadores - anterior



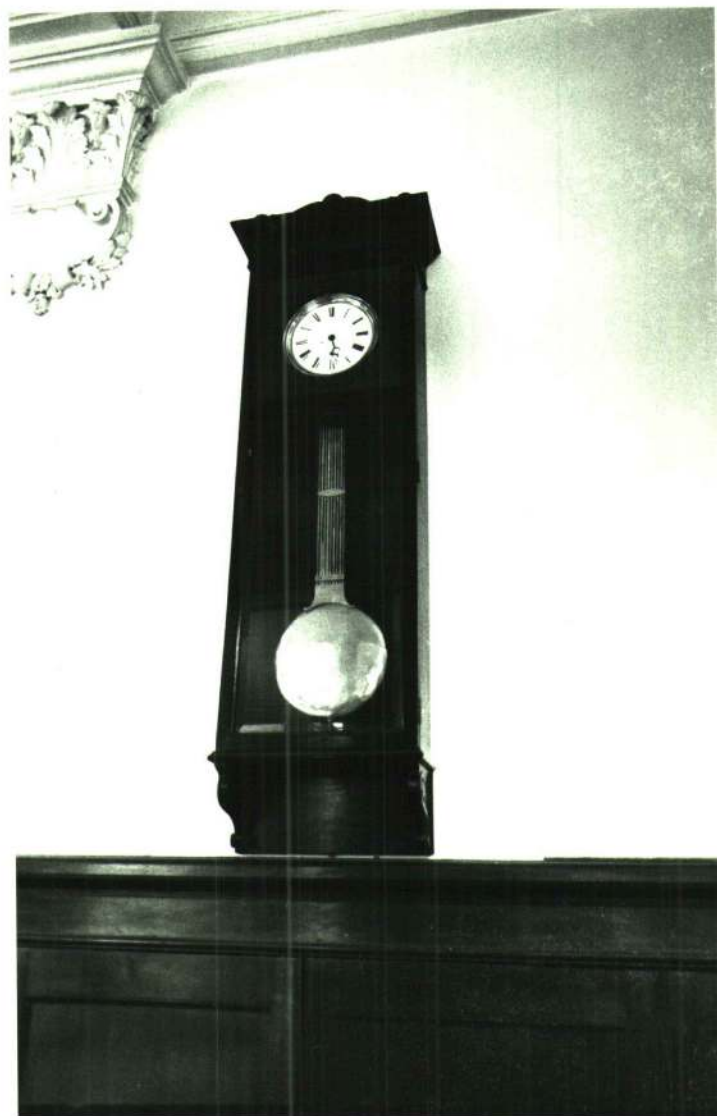
Laguão de elevadores - posterior



*Pórtico de mármore policrômico.
Jaguão*



*Portico de mármore policômico.
Laguão*



Relógio do saguão



Saguão principal



Saguão principal



Saguão principal



Saguão principal



*Porta de entrada.
Viaduto do Chá.*



Corredor (2º andar)



Corredor (2º andar)

Sala de reunião do Conselho



Mesa de reunião



Poltronas

Sala de reunião do Conselho



Primeros da cornija

Sala de reunião do Conselho



Relógio de parede

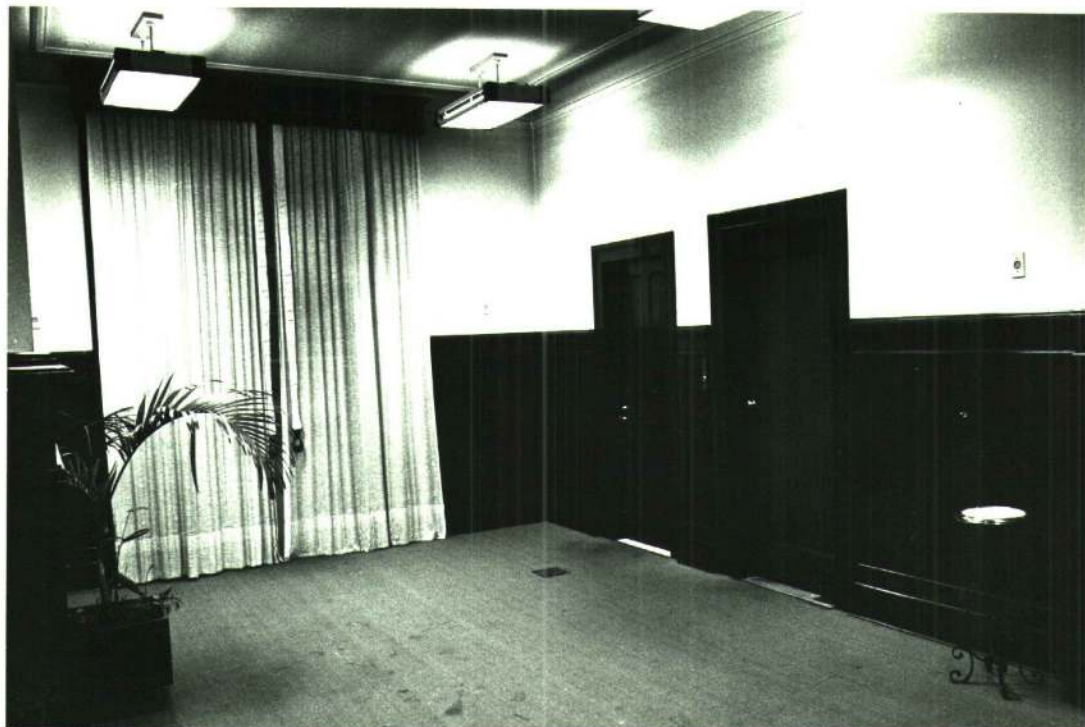
Sala de reunião do Conselho



Luminária de pedestal



Arandela - corredor, 2º andar



Hall de elevador da presidência



Maçaneta de porta - 2º andar

Sanitário masculino



Sanitário masculino



Secador de mão



Indicador de elevador



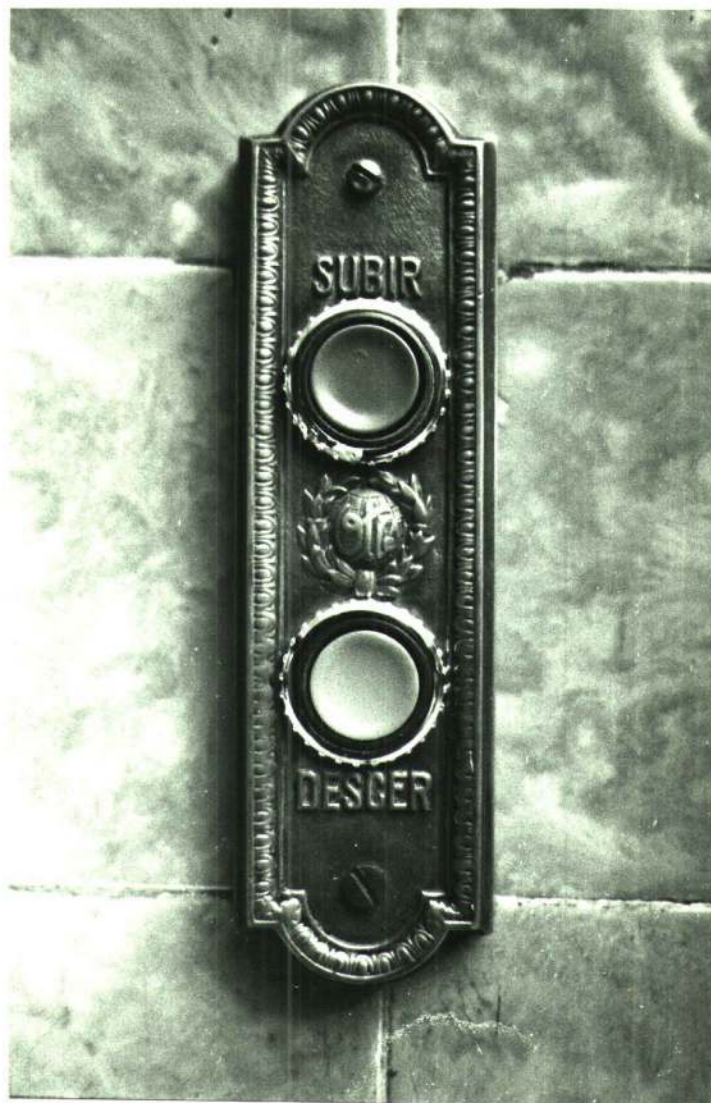
Porta de elevador



Cabine do elevador

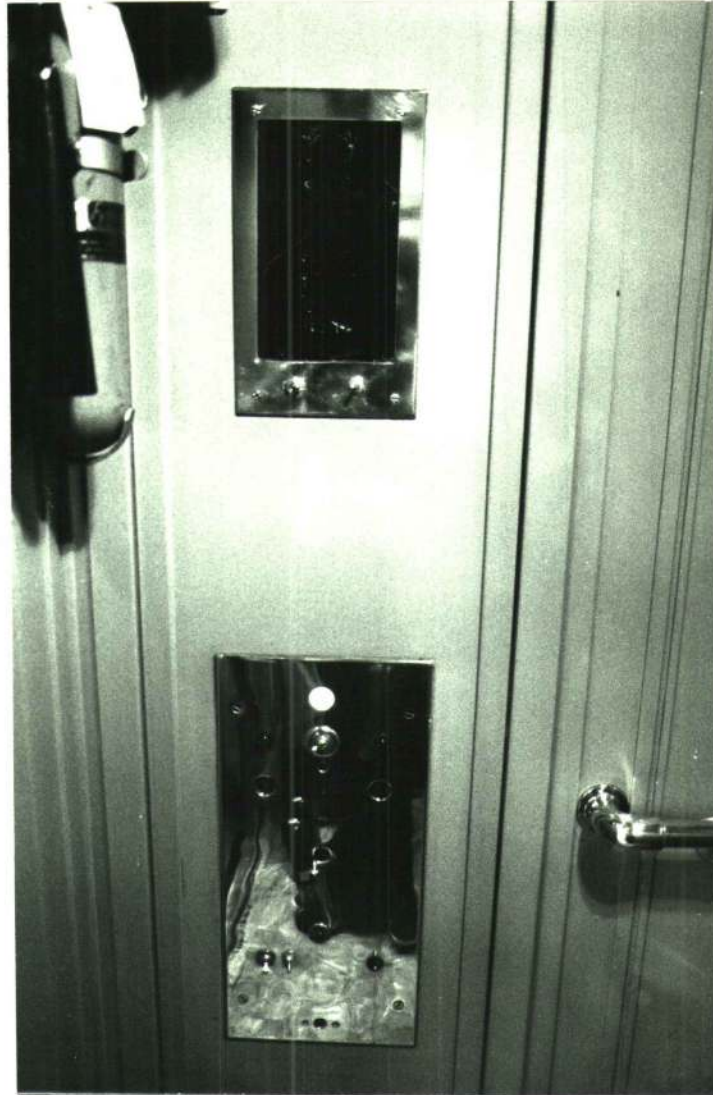


Placa metálica de elevador



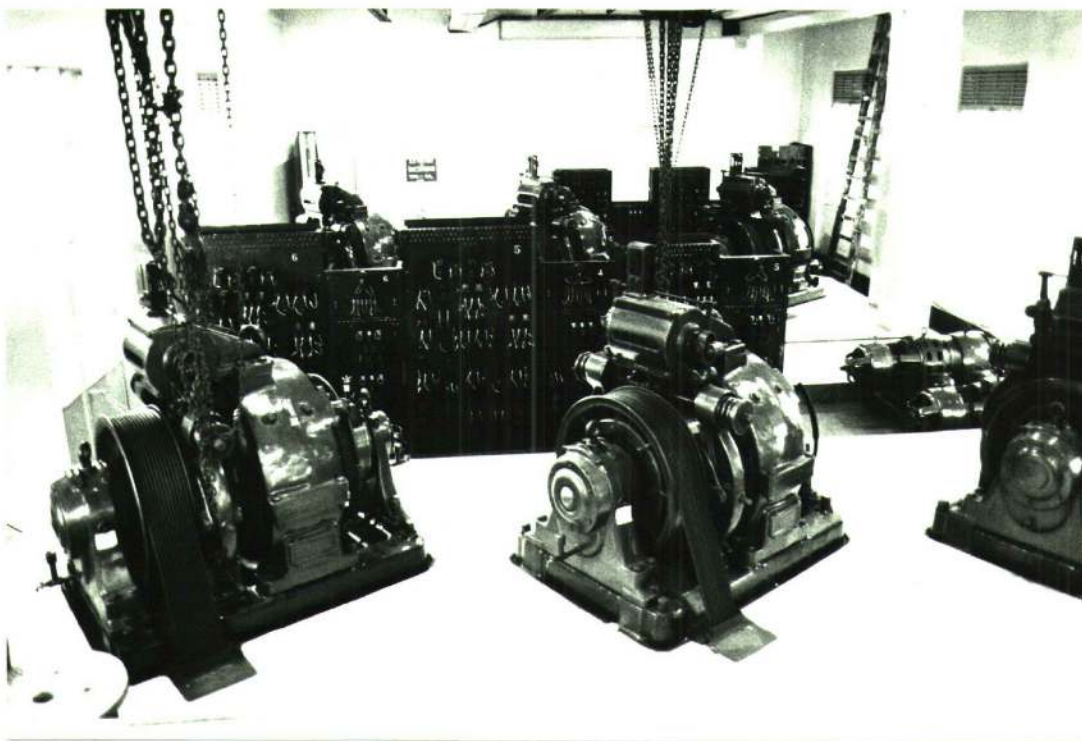
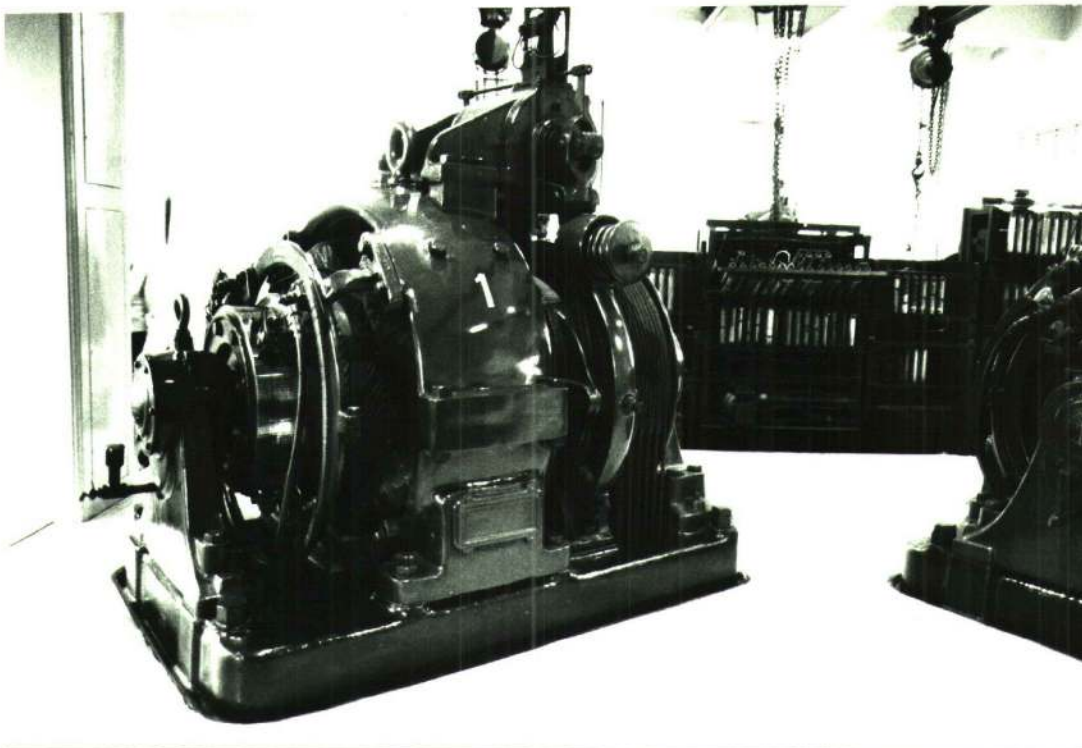
Botões de chamada do elevador

Cabine de elevador

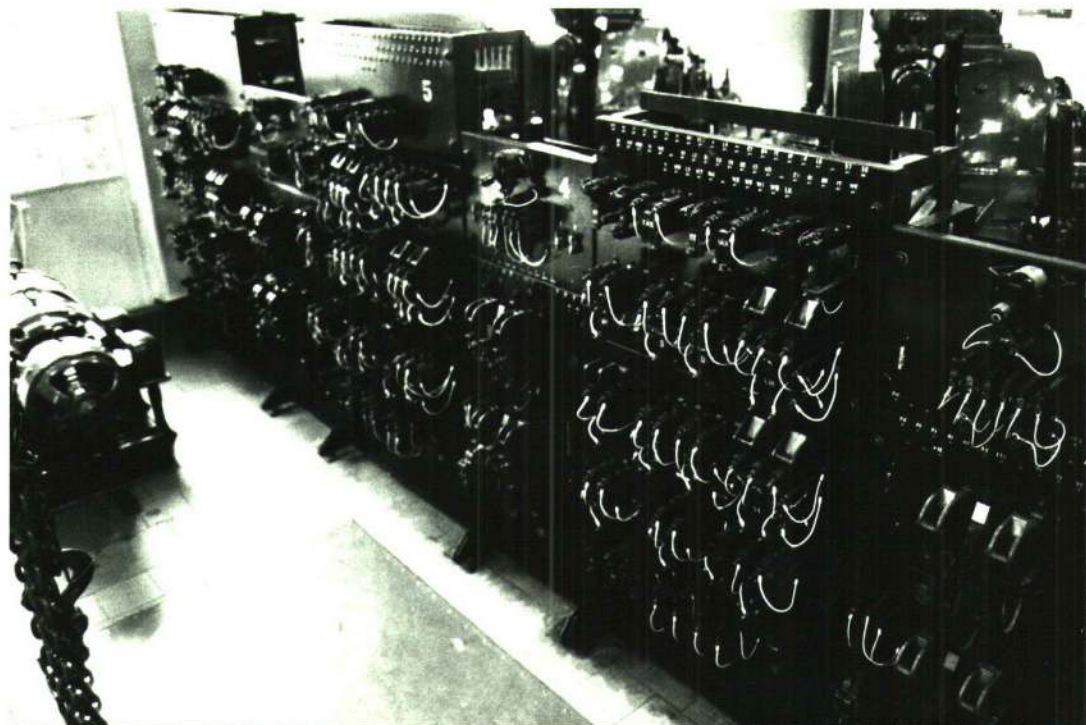


Painel de comando

Casa de máquinas dos elevadores



Casa de máquinas dos elevadores



Painel de relés



Arremate de coluna do corrimão.



Caixa de escada

Caixa de escada



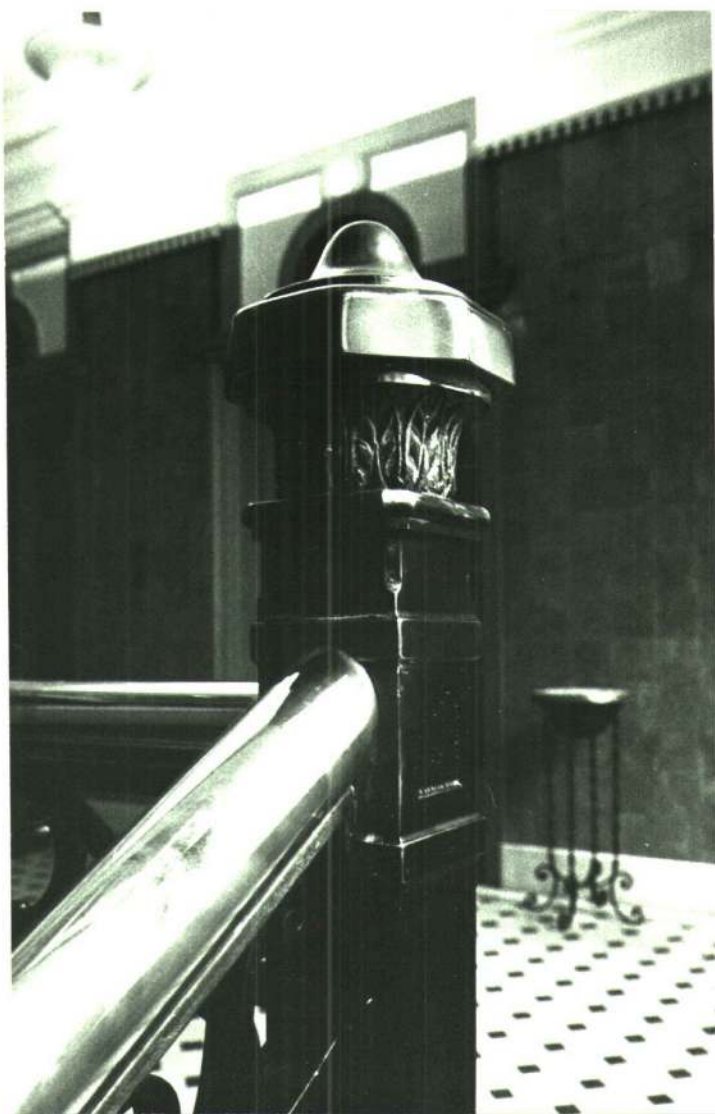
Degraus de mármore



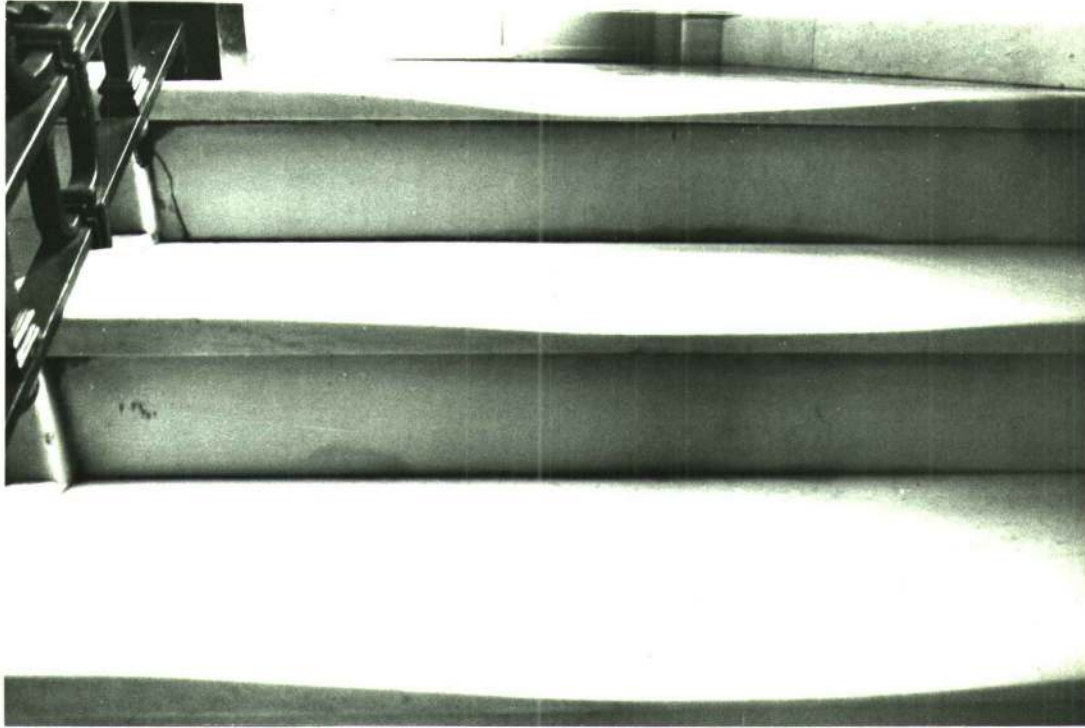
Guarda-corpo de escada



Detalhe do guarda-corpo de escada.



Arremate de coluna de corrimão



Detalhe de degraus de escada



Barra de azulejo em relevo