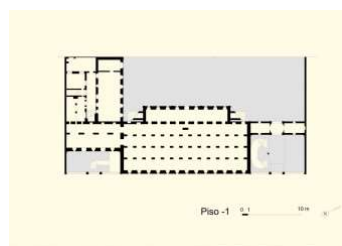


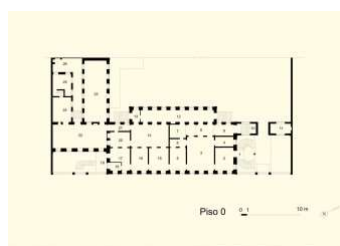
[PT \(/acs/index.php/pt/inicio\)](#)[EN \(/acs/index.php/en/home\)](#)[Q BUSCA GERAL \(/ACS/INDEX.PHP/PT?OPTION=COM\\_CCK&VIEW\\_LIST&SEARCH=BUSCAGERAL&TASK=SEARCH\)](#)[\(/acs/\)](#)

# Palacete Cornélio

Outras	Asilo São Cornélio
Designações	
Século	XIX
Ano	1862
País	Brasil
Localização	Rio de Janeiro - RJ
Latitude	- 22. 9213
Longitude	- 43. 17708

[ARQUITECTURA](#)[PROGRAMA INTERIOR](#)[ESTUQUES](#)[PINTURA DECORATIVA](#)[DECORAÇÃO DIVERSA](#)

(/acs/imagens/csimgs/SAOCORNELIO/PLANTAS/saocorneliop\_1.jpg)



(/acs/imagens/csimgs/SAOCORNELIO/PLANTAS/saocorneliop0.jpg)

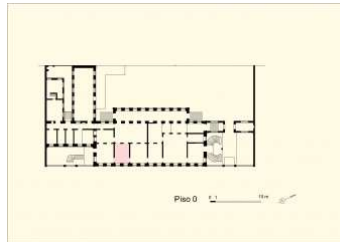
**Piso 0, Divisão 16,  
Sala de Música**

Decoração pictórica inspirada no barroco italiano onde o teto retangular pintado em quadratura se abre mostrando um céu fingido, coberto por grande *panejamento* circular. O tecido em tons de cinza simulando rico bordado se dobra, formando uma espécie de



**tenda**, cujas pontas são cuidadosamente alçadas por dois *Amores*. Perfeitamente escoreçadas estão outras quatro figuras de *Amores* segurando diferentes instrumentos musicais como a corneta, o pandeiro e a flauta; se espalham aninhadas sobre a arquitetura fictícia do entorno, ricamente pintada com os efeitos ilusionistas do *trompe l'oeil*.

O cimácio é composto de uma moldura saliente com acabamento marmorizado, que se estende sobre a parte inferior decorada, com *apainelados* guarnecidos de *fond losanges à fleurettes*, e rematado com seis ornatos de guirlandas e máscaras femininas ou *espagnolette*, tipologias recorrentes da Regência francesa.



(/acs/images/csimgs/SAOCORNELIO/PLANTAS/piso 0 - 15.jpg)



(/acs/images/csimgs/SAOCORNELIO/PINTURADECORATIVA/P0DX\_MUSICA/scp0dxdplc1.jpg)



(/acs/images/csimgs/SAOCORNELIO/PINTURADECORATIVA/P0DX\_MUSICA/scp0dxdplc2.jpg)





(/acs/images/csimgs/SAOCORNELIO/PINTURADECORATIVA/P0DX\_MUSICA/scp0dxdplc3.jpg)



(/acs/images/csimgs/SAOCORNELIO/PINTURADECORATIVA/P0DX\_MUSICA/scp0dxdplc4.jpg)

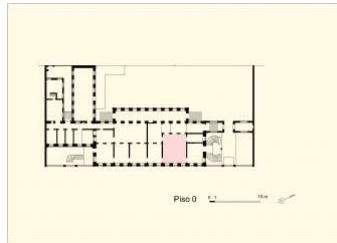


(/acs/images/csimgs/SAOCORNELIO/PINTURADECORATIVA/P0DX\_MUSICA/scp0dxdplc5.jpg)

**Piso 0, Divisão 3,  
Salão Nobre**

O teto ornado com pintura decorativa busca o efeito monumental do Primeiro Estilo Luís XIV com *Amores*, que se aninham sobre arquiteturas fingidas acima da pesada cornija; e *figuras femininas* que se ordenam ao redor da grande reserva central com moldura saliente pintada em *trompe l'oeil*. Encimando a cornija, destacam-se quatro grandes painéis simétricos de temática histórica, como a Passagem de Humaitá na Guerra do Paraguai. Destoando deste enredo, delicada pintura de *puttis* esvoaçantes portando extensas *guirlandas* de flores, muito ao gosto de Boucher, preenche a grande reserva central de contorno *ovalado*, onde é circundada pelos demais compartimentos do forro, guarnecidos de uma malha *de arabescos estilizados*.





(/acs/images/csimgs/SAOCORNELIO/PLANTAS/piso 0 - 3.jpg)



(/acs/images/csimgs/SAOCORNELIO/PINTURADECORATIVA/PODY\_NOBRE/scp0dypdlc1.jpg)



(/acs/images/csimgs/SAOCORNELIO/PINTURADECORATIVA/PODY\_NOBRE/scp0dypdlc2.jpg)



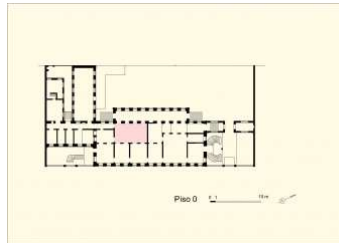
(/acs/images/csimgs/SAOCORNELIO/PINTURADECORATIVA/PODY\_NOBRE/scp0dypdlc3.jpg)

#### Piso 0, Divisão 14, Sala de Jantar

O forro retangular é decorado com pintura em *trompe l'oeil*, simulando ornamentação em relevo estucado. O sistema de compartimentação geométrica apresenta grande reserva central, oval, flanqueada por seis seções triangulares distintas, cujo lado tangente ao centro é curvilíneo.

Os interiores são preenchidos com malha plana e monocromática, realizada com a técnica do *stencil* ou *pochoir*. A reserva central apresenta florão composto de roseta no cerne com enrolamentos e volutas, e cercadura de cordão de pérolas. No entorno, a rica moldura pintada em claro e escuro. Confere relevo pictórico ao gosto do strapwork elisabetano. O perfil côncavo é decorado com um largo friso ostentando seis suntuosas cartelas barrocas em relevo pictórico, unidas por arranjos florais e guarnecidas de pinturas de naturezas-mortas e gêneros alimentícios.





(/acs/images/csimgs/SAOCORNELIO/PLANTAS/piso 0 - 13.jpg)



(/acs/images/csimgs/SAOCORNELIO/PINTURADECORATIVA/P0DJ\_JANTAR/scp0djpdlc1.jpg)



(/acs/images/csimgs/SAOCORNELIO/PINTURADECORATIVA/P0DJ\_JANTAR/scp0djpdlc4.jpg)



(/acs/images/csimgs/SAOCORNELIO/PINTURADECORATIVA/P0DJ\_JANTAR/scp0djpdlc5.jpg)

O friso é preenchido por ornamentação com motivos de strapwork suavemente pintados com efeitos de sombra e luz, e segue contornando o teto sobre uma cornija fingida, pintada com a riqueza ilusionista do trompe l'oeil.

As paredes são compartimentadas em painéis verticais que intercalam portas e janelas, com molduras retilíneas coroadas por uma pequena cártula e o fundo preenchido com a malha monocromática do forro. Distribuído pelo interior de cada painel, grande arranjo de flores e frutas. Pintura decorativa, provavelmente elaborada na segunda metade do século XIX.



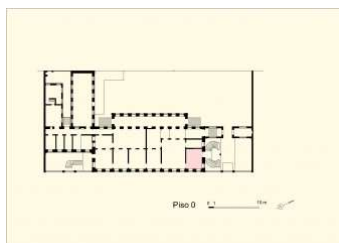


(/acs/images/csimgs/SAOCORNELIO/PINTURADECORATIVA/P0DJ\_JANTAR/scp0djpdlc2.jpg)



(/acs/images/csimgs/SAOCORNELIO/PINTURADECORATIVA/P0DJ\_JANTAR/scp0djpdlc3.jpg)

**Piso 0, Divisão 2, Sala de Visitas** O teto retangular exibe pintura decorativa de inspiração clássica composta de compartimentação diversa, mantendo o rigor simétrico do arranjo. Ao centro, a grande reserva circular onde figura um *putti* esvoaçante rodeado de borboletas e folhagens, apresenta modinatura composta de toro decorado com motivos vegetalistas e cercadura em *grisaille* de enrolamentos de acanto e parreira, rematados por duas máscaras femininas ao modo de Marot ou Blondel. A reserva oval é flanqueada por quatorze compartimentos pintados com efeitos de sombra-luz, formando dois blocos que se repetem em cada lado do entorno. Seis são medalhões historiados guarnecidos de pintura figurativa, sendo dois retratos masculinos com as iniciais *M.A.J.* e *P.A.C.*, e quatro alegorias femininas das águas dos rios brasileiros São Francisco, Amazonas, Madeira e Paraná.



(/acs/images/csimgs/SAOCORNELIO/PLANTAS/piso 0 - 2.jpg)



(/acs/images/csimgs/SAOCORNELIO/PINTURADECORATIVA/P0DW\_VISITAS/scp0dwdplc1.jpg)



(/acs/images/csimgs/SAOCORNELIO/PINTURADECORATIVA/P0DW\_VISITAS/scp0dwdplc3.jpg)





(/acs/images/csimgs/SAOCORNELIO/PINTURADECORATIVA/P0DW\_VISITAS/scp0dwpdlc2.jpg)



(/acs/images/csimgs/SAOCORNELIO/PINTURADECORATIVA/P0DW\_VISITAS/scp0dwpdlc4.jpg)

As molduras em *grisaille* simulando relevo fictício são ricamente trabalhadas com palmeta em concha, folhas de acanto e parreira, que se entrelaçam ao redor do medalhão, compondo uma borda em estilo italiano. Os outros oito compartimentos ornamentais de gênero naturalista apresentam formato irregular e recebem motivos pictóricos de folhagens espiraladas, gavinhas, arabescos, flores, folhas de parreira e pássaros, envoltos por delicado cordão de contas. Duas rosetas clássicas com o mesmo acabamento rebuscado das demais molduras são posicionadas de forma simétrica no cerne de cada bloco, de onde caem pendentos os lustres. Toda modinatura em *grisaille* simula relevo estucado num realismo pictórico notável. O conjunto é rematado por quatro pequenos motivos de concha posicionados em cada vértice, e por uma discreta cimalha com óvalos pintada em *trompe l'oeil*, que desliza por todo forro encaixilhando o conjunto. Unindo o teto às paredes, a sanca côncava tem sua curvatura pintada com friso de arcos ogivais num tom ocre-dourado fingindo relevo esculpido.



(/acs/images/csimgs/SAOCORNELIO/PINTURADECORATIVA/P0DW\_VISITAS/scp0dwpdlc5.jpg)



(/acs/images/csimgs/SAOCORNELIO/PINTURADECORATIVA/P0DW\_VISITAS/scp0dwpdlc6.jpg)

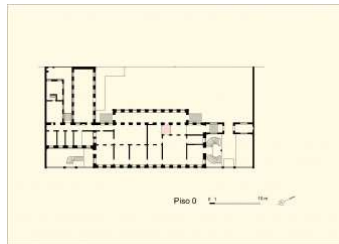


(/acs/images/csimgs/SAOCORNELIO/PINTURADECORATIVA/P0DW\_VISITAS/scp0dwpdlc7.jpg)



**Piso 0, Divisão 7**  
**Pequeno Hall**

O pequeno teto de planta quadrangular é decorado com pintura em *trompe l'oeil* simulando abertura que se ergue sobre uma estrutura arquitetônica fingida, cujas paredes curvas alternam contornos côncavos e convexos. No alto, a cornija saliente circula pelas bordas curvilíneas arrematando a estrutura elevada. Com efeitos de sombra-luz são pintados ressaltos, molduras e apainelados com admirável realismo pictórico. Os cantos em curvatura convexa são decorados com grandes painéis rebaixados, guarnecidos de rica ornamentação sugerindo metal trabalhado com motivos em *strapwork*. Uma profusão de coloridos e delicados arranjos florais coroam a cornija, pendendo aleatoriamente em alguns pontos. Sobre o vão aberto, oito seções pintadas com relevo ilusório parecem soltar-se da estrutura, formando um círculo ao redor do florão central.



(/acs/images/csimgs/SAOCORNELIO/PLANTAS/piso 0 - 7.jpg)



(/acs/images/csimgs/SAOCORNELIO/PINTURADECORATIVA/P0DH\_PEQHALL/scp0dhpdlc1.jpg)

INSTITUTO  
DE HISTÓRIA  
DA ARTE

(<https://institutodehistoriadaarte.wordpress.com/>)

(<http://www.fcsh.unl.pt/>)

FCT  
Fundação  
para a Ciência  
e a Tecnologia

(<https://www.fct.pt/>)

(<http://www.casaruibarbosa.gov.br/>)





(<http://www.turismo.gov.br/>)



(<https://www.ap-casas-antigas.pt/>)

(<http://www.foriente.pt/>)

(<http://eau.uff.br>)

(<http://www.eba.ufrj.br>)

(<https://www.hertz.pt/rentacar/reservation/>)

(<https://www.gcarch.goa.gov.in/>)

(<https://www.cml.pt/>)

---

**PTCD/EAT-HAT/11229/2009**

