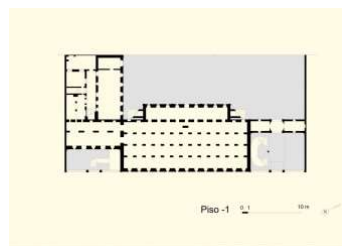


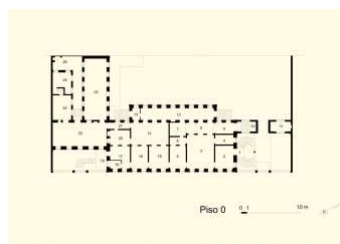
[PT \(/acs/index.php/pt/inicio\)](#)[EN \(/acs/index.php/en/home\)](#)[Q BUSCA GERAL \(/ACS/INDEX.PHP/PT?OPTION=COM_CCK&VIEW_LIST&SEARCH=BUSCAGERAL&TASK=SEARCH\)](#)[\(/acs/\)](#)

Palacete Cornélio

Outras	Asilo São Cornélio
Designações	
Século	XIX
Ano	1862
País	Brasil
Localização	Rio de Janeiro - RJ
Latitude	- 22. 9213
Longitude	- 43. 17708

[ARQUITECTURA](#)[PROGRAMA INTERIOR](#)[ESTUQUES](#)[PINTURA DECORATIVA](#)[DECORAÇÃO DIVERSA](#)

(/acs/images/csimgs/SAOCORNELIO/PLANTAS/saocorneliop_1.jpg)



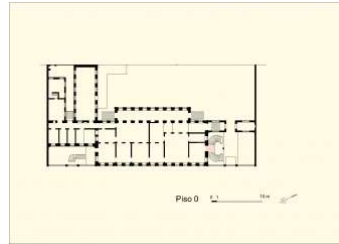
(/acs/images/csimgs/SAOCORNELIO/PLANTAS/saocorneliop0.jpg)



**Piso 0, Divisão 1,
Pátio da Entrada**

Estátuas representando os personagens mitológicos *Hipômenes* de autoria de G. Coustou; e *Atalanta* executada por Lepautre. Peças fundidas em Val d'Osne na França.

Escadaria em dois lanços curvos para ambos os lados com degraus em pedra de cantaria. Corrimão e guarda-corpo e em ferro fundido composto por sequência de fino gradil. Arrematando o primeiro balaústre de cada lado do guarda-corpo, par de Amores sustentando ornato de concha e volutas.



(/acs/images/csimgs/SAOCORNELIO/PLANTAS/piso 0 - 1.jpg)



(/acs/images/csimgs/SAOCORNELIO/DECORDIVERSA/patio decor 1tratada.jpg)



(/acs/images/csimgs/SAOCORNELIO/DECORDIVERSA/patio decor 2tratada.jpg)



(/acs/images/csimgs/SAOCORNELIO/DECORDIVERSA/patio decor 3tratada.jpg)



(/acs/images/csimgs/SAOCORNELIO/DECORDIVERSA/patio decor 4tratada.jpg)





(/acs/images/csimgs/SAOCORNELIO/DECORDIVERSA/patio decor 5tratada.jpg)



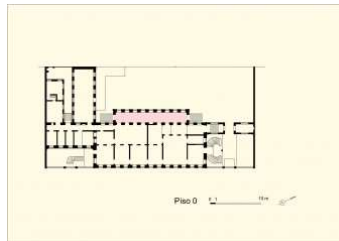
(/acs/images/csimgs/SAOCORNELIO/DECORDIVERSA/patio decor 7tratada.jpg)



(/acs/images/csimgs/SAOCORNELIO/DECORDIVERSA/patio decor 6tratada.jpg)

**Piso 0, Divisão 12,
Corredor Posterior**

Porta de entrada decorada com bandeira arqueada de vitral policromado composto de cinco medalhões esféricos em semicírculo representando personagens históricos como Dante Alighieri. Ornamentação com motivos fitomorfos estilizados.



(/acs/images/csimgs/SAOCORNELIO/PLANTAS/piso 0 - 12.jpg)



(/acs/images/csimgs/SAOCORNELIO/DECORDIVERSA/corredor deco1 tratada.jpg)



(/acs/images/csimgs/SAOCORNELIO/DECORDIVERSA/corredor deco2 tratada.jpg)





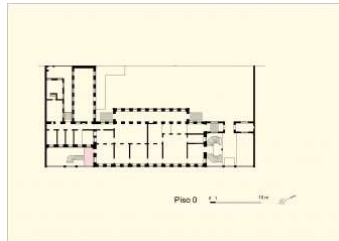
(/acs/images/csimgs/SAOCORNELIO/DECORDIVERSA/corredor deco3 tratada.jpg)



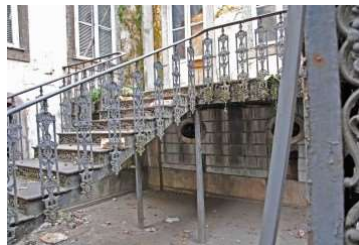
(/acs/images/csimgs/SAOCORNELIO/DECORDIVERSA/corredor decor4 tratada.jpg)

Piso 0, Divisão 19, Entrada Lateral

Escadaria de um lanço curvilíneo com degraus, corrimão e guarda-corpo e em ferro fundido. Espelhos vazados decorados com motivo central de concha e folhagens de acanto; e balaústres de perfil retilíneo compostos de hastes verticais em forma de cordão, rosetas, motivos cruciformes, *culots* e folhinhas de hera.



(/acs/images/csimgs/SAOCORNELIO/PLANTAS/piso 0 - 17.jpg)



(/acs/images/csimgs/SAOCORNELIO/DECORDIVERSA/entrada decor 2tratada.jpg)



(/acs/images/csimgs/SAOCORNELIO/DECORDIVERSA/entrada decor 1tratada.jpg)



INSTITUTO
DE HISTÓRIA
DA ARTE

(<https://institutodehistoriadaarte.wordpress.com/>)

(<http://www.fcsh.unl.pt/>)

FCT
Fundação
para a Ciência
e a Tecnologia

(<https://www.fct.pt/>)

(<http://www.casaruibarbosa.gov.br/>)



(<http://www.turismo.gov.br/>)



(<https://www.ap-casas-antigas.pt/>)

(<http://www.foriente.pt/>)

(<http://eau.uff.br>)

(<http://www.eba.ufrj.br>)

(<https://www.hertz.pt/rentacar/reservation/>)

(<https://www.gcarch.goa.gov.in/>)

(<https://www.cml.pt/>)

PTCD/EAT-HAT/11229/2009

