

IMAGEM FRONTAL EDIFICAÇÃO RC-241 (NOV. DE 2011)



IMAGEM FRONTAL EDIFICAÇÃO RC-241 (JUN. DE 2016)

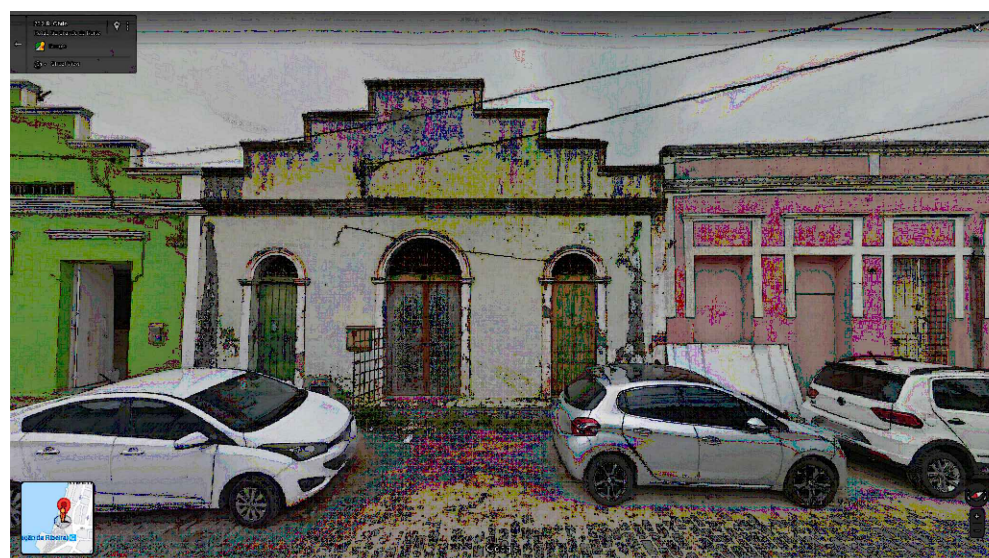
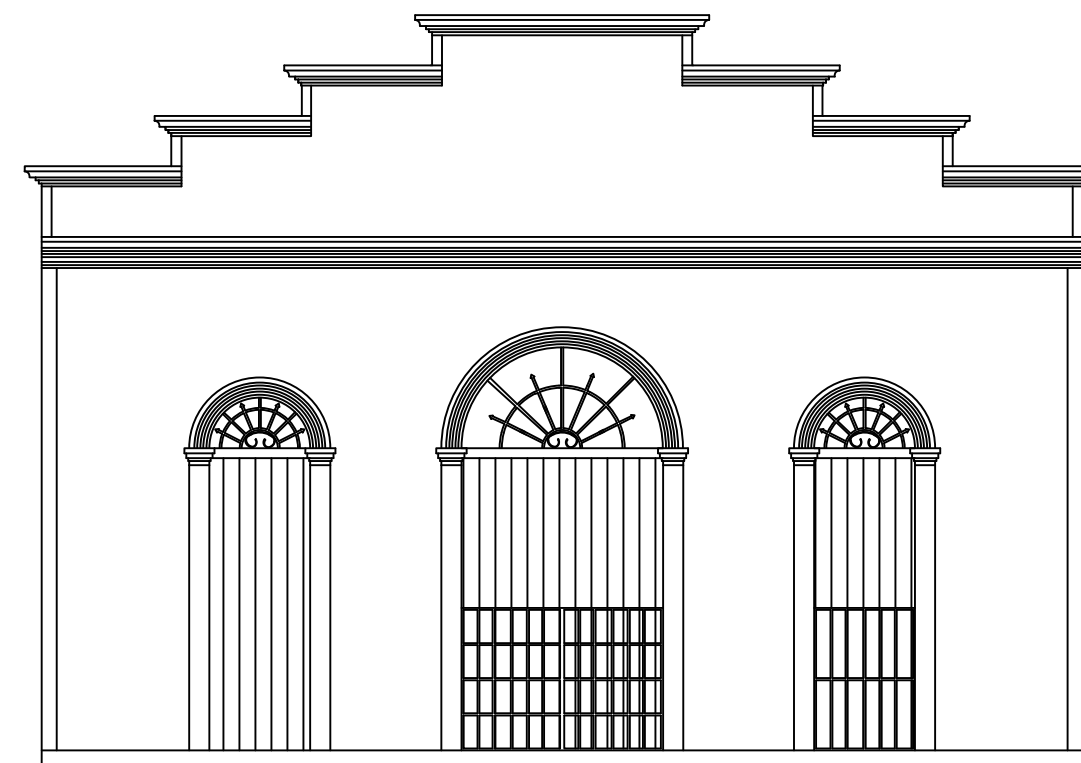


IMAGEM FRONTAL EDIFICAÇÃO RC-241 (AGO. DE 2019)



EDIFICAÇÃO RC-241 FACHADA FRONTAL
ESC. 1/75



ESCALA GRÁFICA
Coordenada geográfica: 5°46'43.5"S 35°12'24.9"W

OBSERVAÇÕES:

1 - O MÉTODO PARA A ELABORAÇÃO DOS DESENHOS UTILIZADOS FOI EM SUA MAIORIA VISUAL, USANDO UM PONTO DE REFERÊNCIA DA FOTO DA EDIFICAÇÃO COM MEDIDAS GERALMENTE PADRÃO. A FOTO FOI ADQUIRIDA ATRÁVES DO STREET VIEW DO GOOGLE MAPS. O PONTO DE REFERÊNCIA DA EDIFICAÇÃO, O QUAL PODE TER SIDO UMA PORTA, POR EXEMPLO, FOI UTILIZADO COMO A ESCALA PARA O DESENHO. DEVIDO A ISSO, DEVEMOS CONSIDERAR AS MEDIDAS DA EDIFICAÇÃO COMO UMA BASE.

2 - PARA A EXECUÇÃO DE QUALQUER INTERVENÇÃO NA EDIFICAÇÃO EM QUESTÃO, É IMPRESCINDÍVEL A CONFERÊNCIA IN LOCO DAS MEDIDAS DA MESMA.

	PROJETO: INVENTÁRIO FASE INICIAL - DIGITALIZAÇÃO DAS FACHADAS DA RUA CHILE	RESPONSÁVEL TÉCNICO:	
	INTERESSADO: PREFEITURA DE NATAL - SEMURB	DIGITALIZAÇÃO HELOISA RODRIGUES	DATA JUL/2020
	ENDEREÇO DA OBRA RUA CHILE, Nº 241	PRANCHA 01/01	
SEMURB SEC. ADJ. DE PLANEJ. URBANO E GESTÃO AMBIENTAL DEPTO DE CONSERV. E RECUPERAÇÃO AMBIENTAL (COORDENAÇÃO DE PROJETOS)	CONTEÚDO DA PRANCHA: DIGITALIZAÇÃO FACHADA DA EDIFICAÇÃO Nº RC-241	NOME DO ARQUIVO RC-241.dwg <small>PLOTADO EM: 00/00/2020</small>	